

三戸望郷大橋

SANNOHE-
BOUKYOU
OOHASHI

(三戸大橋)

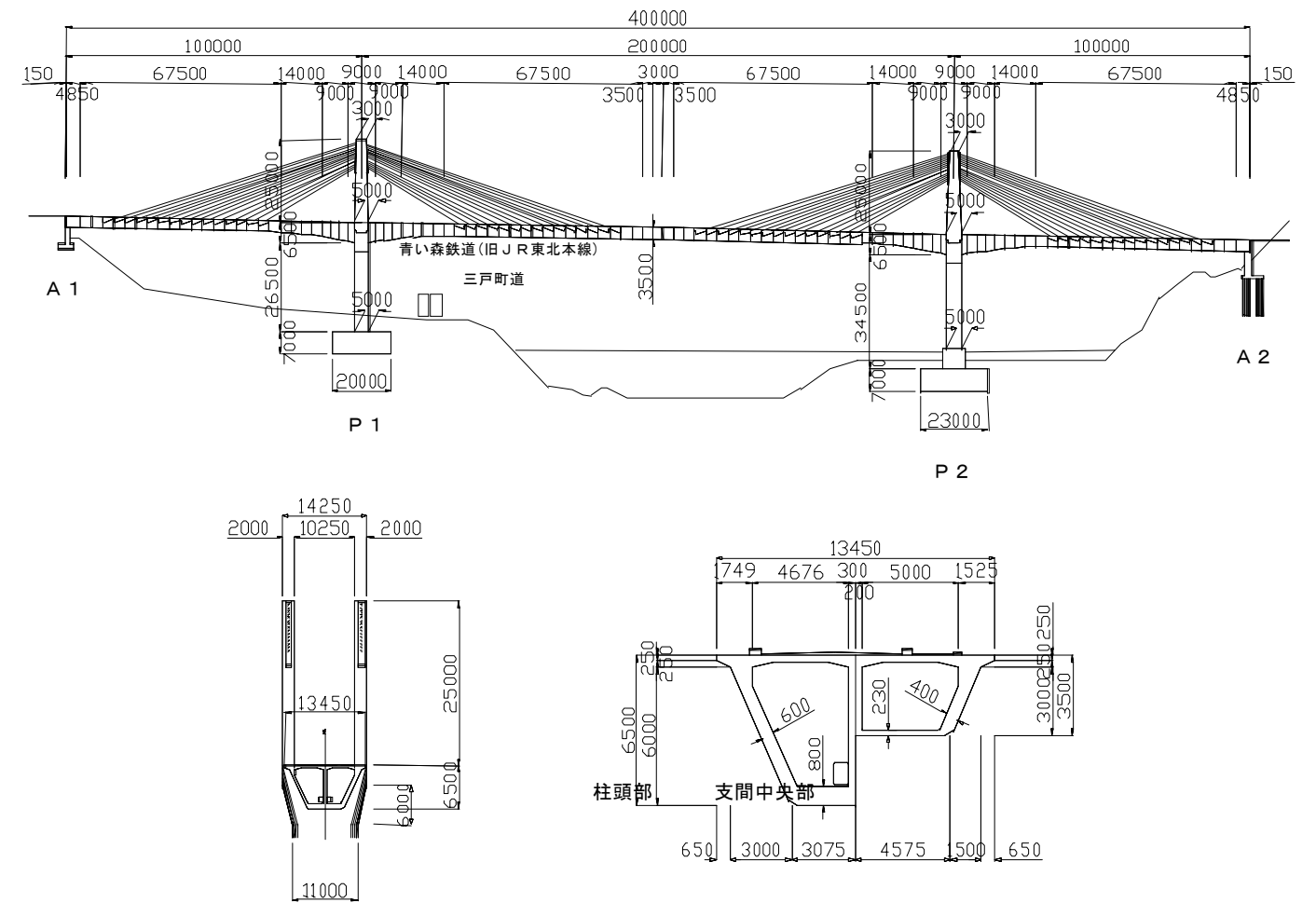
●発注者：青森県，JR東日本	●橋梁形式：3径間連続エクストラード橋
●設計者：三祐コンサルタンツ	●橋長×幅員：400.0m×13.45m
●施工者：鹿島，穂積，辻本JV 鹿島，鉄建JV	●着工・竣工年月：2000年10月～2005年3月
●工事場所：青森県三戸郡三戸町	



■キーワード

- エクストラード橋としては世界最大級の中央径間200m.
- 斜材にノングラウトのセミプレハブ型マルチエポキシケーブルを採用.
- アンリーラーとクレーンによる斜材架設.
- 平成16年度 PC技術協会賞作品部門
- 平成16年度 土木学会東北支部総合技術賞

構造図



構造諸元

用途：道路橋（A活荷重）
 支間割：99.25m+200.0m+99.25m
 PC定着工法：ディビダーク工法（主ケーブル，斜材）
 架設補助工法：—

文献等

- 2nd fib Congress National Report (2006. 6)
- プレストレストコンクリート (2005. 1)
- 農業土木学会東北支部第46回研究発表会 (2002. 11)
- 土木学会東北支部技術研究発表会 (2005. 3)