

帝釈橋 TAISHAKU KYOU

- 発注者：日本道路公団広島建設局
- 設計者：(基本) 千代田コンサルタント
(詳細) 施工者
- 施工者：住友建設
- 工事場所：広島県比婆郡
- 橋梁形式：RC固定アーチ橋
- 橋長×幅員：283.9m×10.0m
- 着工・竣工年月：1974年11月～1978年8月



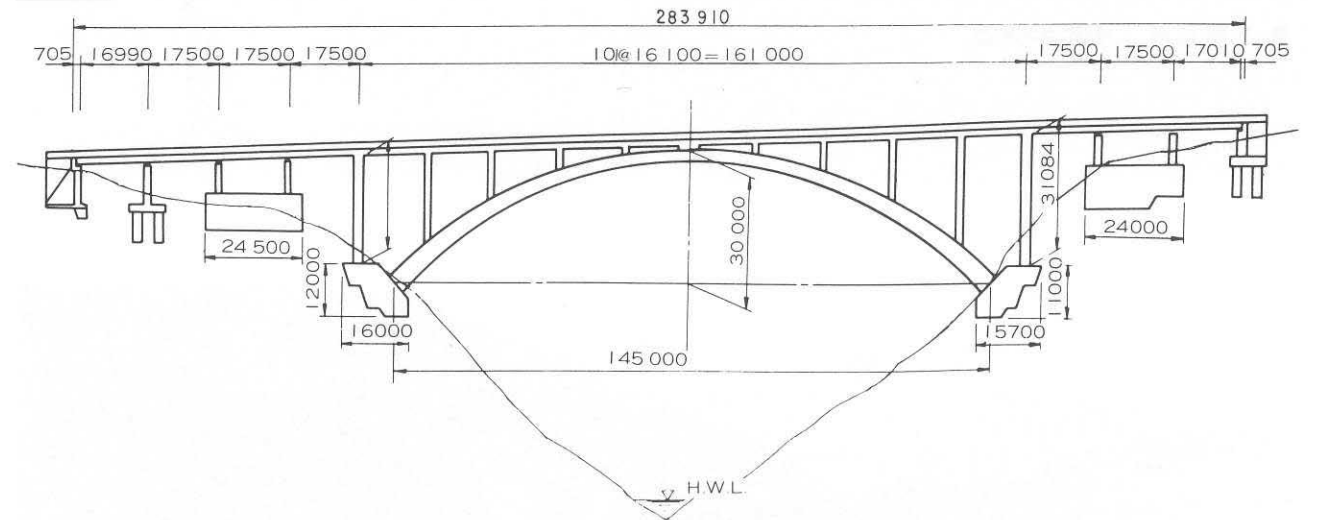
■キーワード

- 初めてのピロン・メラン併用工法により、施工性・経済性に優れた長大アーチ橋の施工法の基礎を築いた
- 昭和53年度 土木学会 田中賞

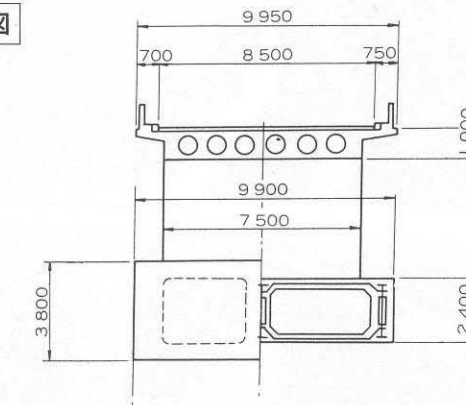


構造図

側面図



断面図



構造諸元

用途：道路橋（一等橋 TT-43）
 支間割：70.2m+161.0m+52.7m
 PC定着工法：ディビダーク工法
 架設補助工法：ピロン・メラン併用架設工法

文献等

- 橋梁と基礎（1978.3、4）
- 橋梁（1977.3、5）
- 土木施工（1977.3）
- 日本道路公団技術情報（1977.4）他