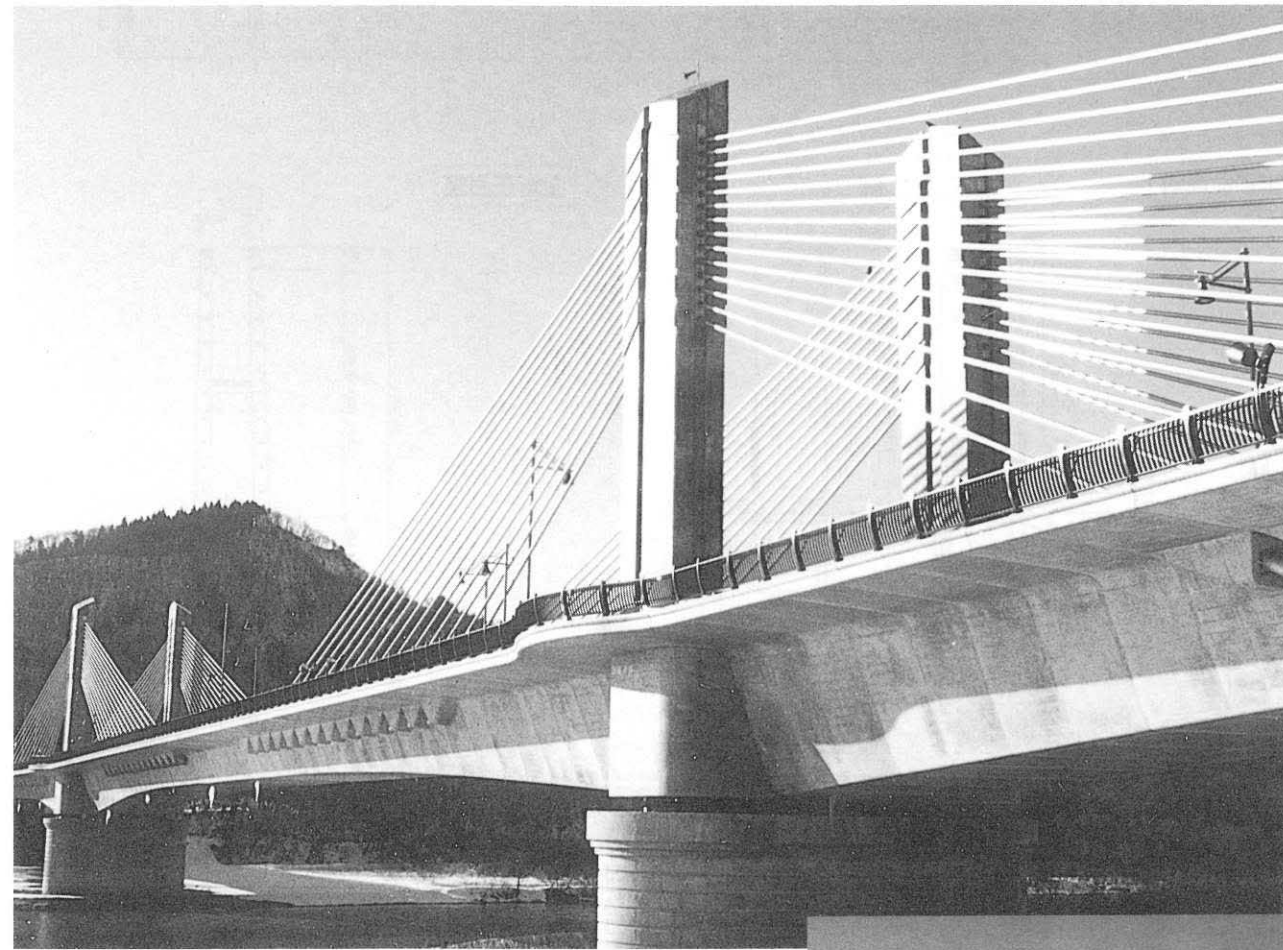


蟹沢大橋

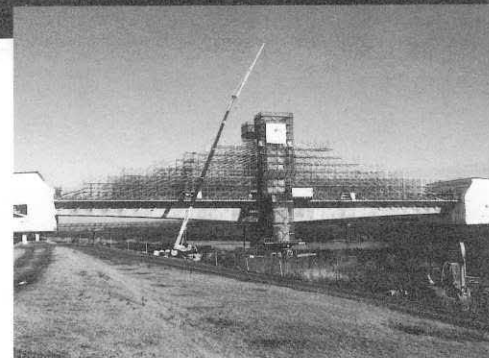
KANISAWA OHASHI

- 発注者：秋田県
- 設計者：日本建設コンサルタント
- 施工者：第1工区：住友，ドービーJV
第2工区：銭高，オリエンタルJV
- 工事場所：秋田県北秋田郡鷹巣町
- 橋梁形式：3径間エクストラードSPC橋
- 橋長×幅員：380.1m×19.8m
- 着工・竣工年月：1995年7月～1998年6月



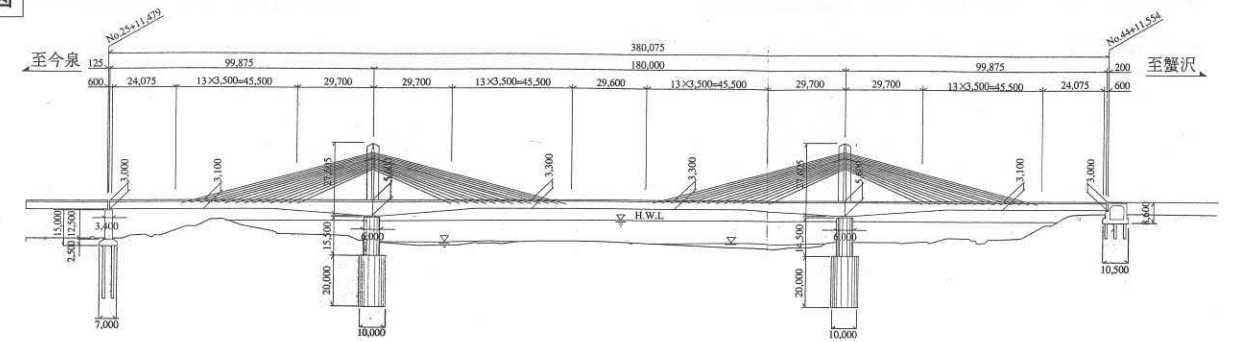
■キーワード

- 国内最大級のエクストラードSPC橋
- 斜材は2面吊14段、中間支点：3220（tf）沓×4ヶ
- 平面線形A=200mを有する（P2～A2）
- 平成9年度PC技術協会賞（技術開発賞）

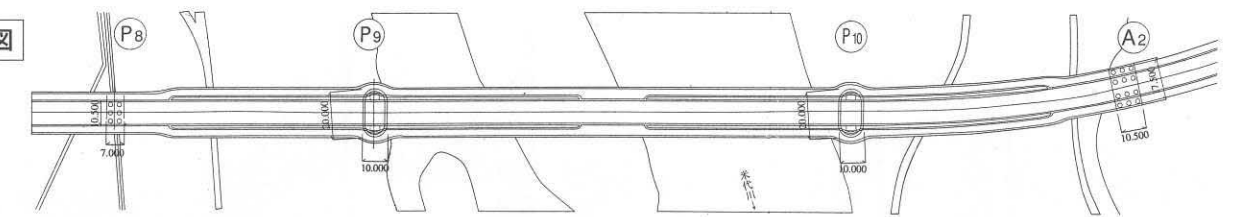


構造図

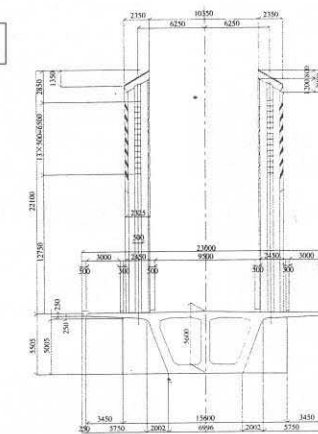
側面図



平面図



断面図



構造諸元

- 用途：道路橋（B活荷重）
- 支間割：99.3m+180.0m+99.3m
- 斜材：ディビダーク工法
- PC定着工法：ディビダーク工法
- 架設補助工法：仮斜材使用

文献等

- 橋梁（1995.10）
- プレストレストコンクリート技術協会第5回シンポジウム（1995）
- プレストレストコンクリート（1997.2）他