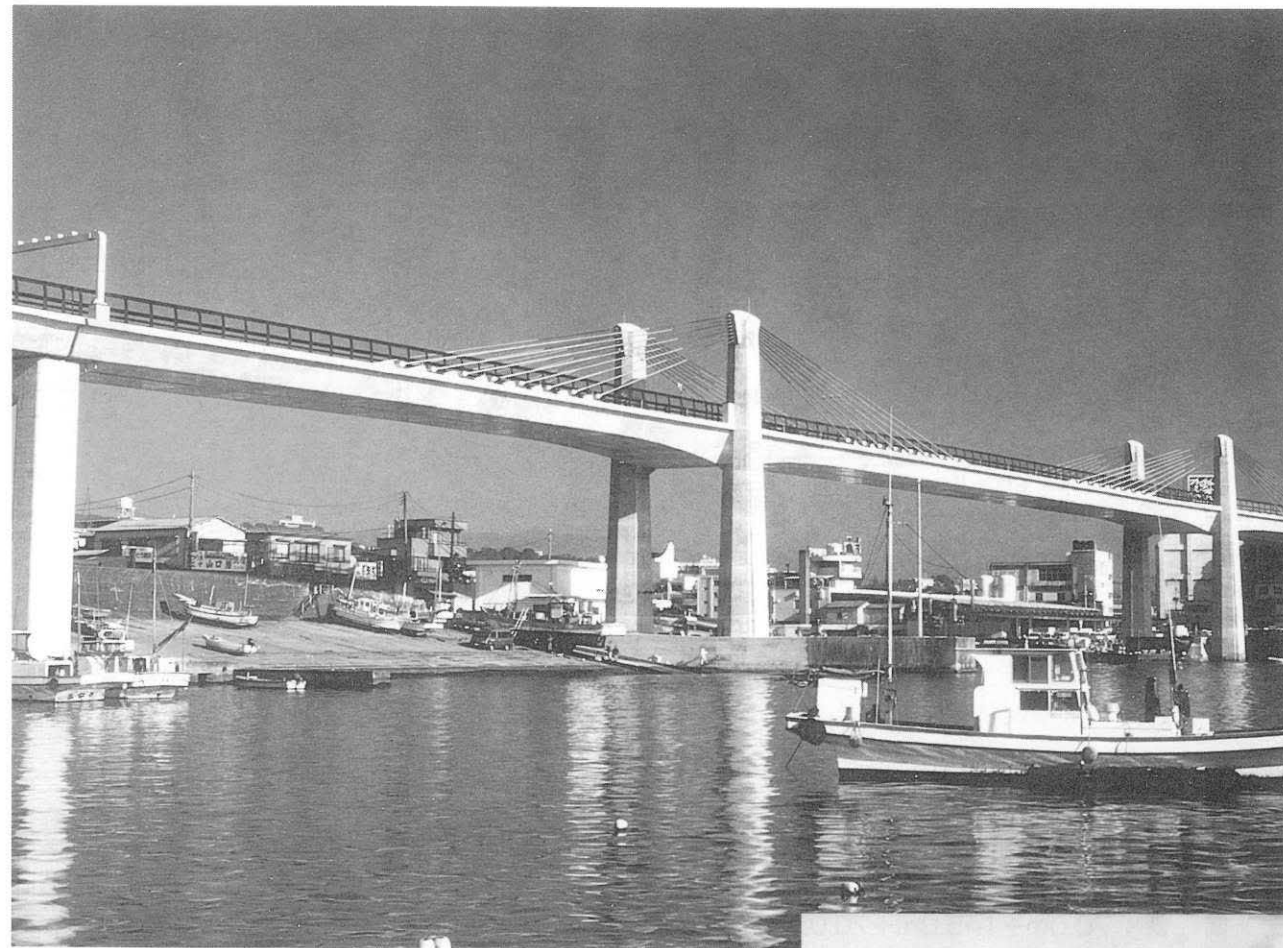


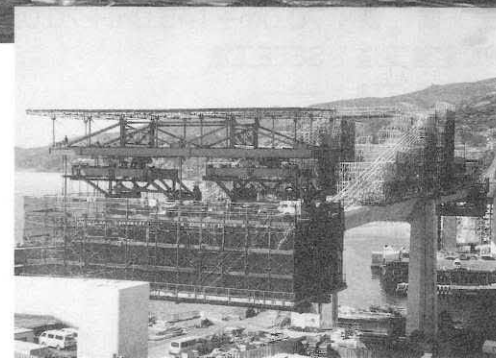
小田原ブルーウェイブリッジ ODAWARA BURU-UEI BRIDGE

- 発注者：日本道路公団東京第一建設局
- 橋梁形式：3径間連続エクストラード橋
- 設計者：(基本)日本構造橋梁研究所
- 橋長×幅員：270.0m×13.0m
- (詳細)施工者
- 着工・竣工年月：1991年12月～1995年3月
- 施工者：住友、鹿島JV
- 工事場所：神奈川県小田原市



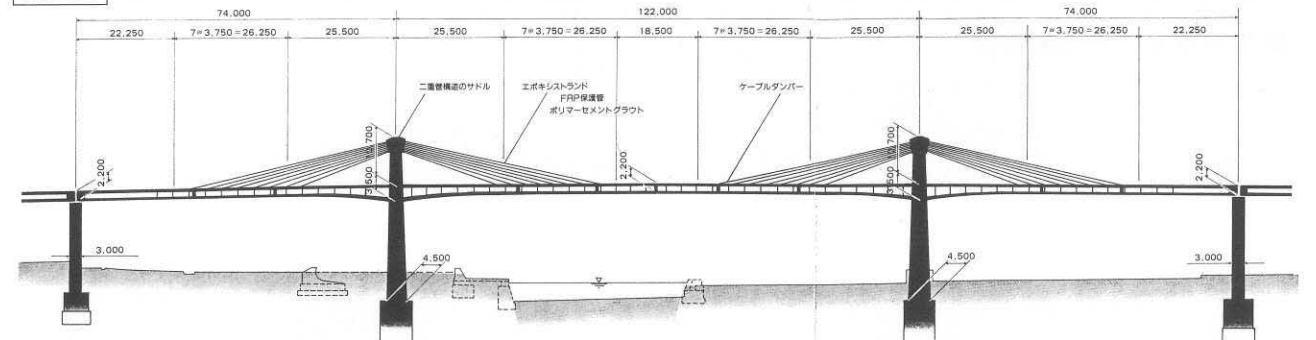
■キーワード

- 世界初のエクストラードPC橋
- 主塔頂部にサドル構造を採用
- 斜材にはエポキシストランドを用いている
- 斜材の制震装置に高減衰ゴムダンパーを用いている
- 平成6年度 土木学会 田中賞受賞

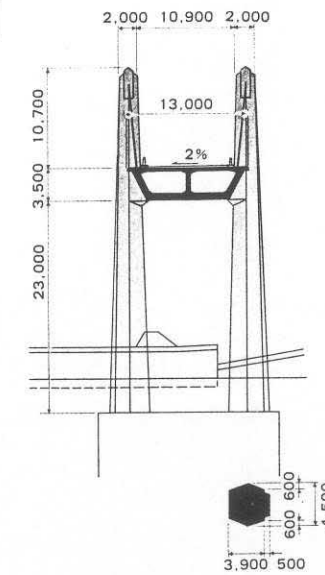


構造図

側面図



断面図



構造諸元

用途：道路橋（一等橋 TL-20）
 支間割：74.0m+122.0m+74.0m
 PC定着工法：ディビダーク工法
 架設補助工法：——

文献等

- 橋梁と基礎（1992.12、1994.7）
- 土木施工（1993.5）
- プレストレストコンクリート（1993.5、1994.9）
- 橋梁（1994.5）
- 土木技術（1994.12）他