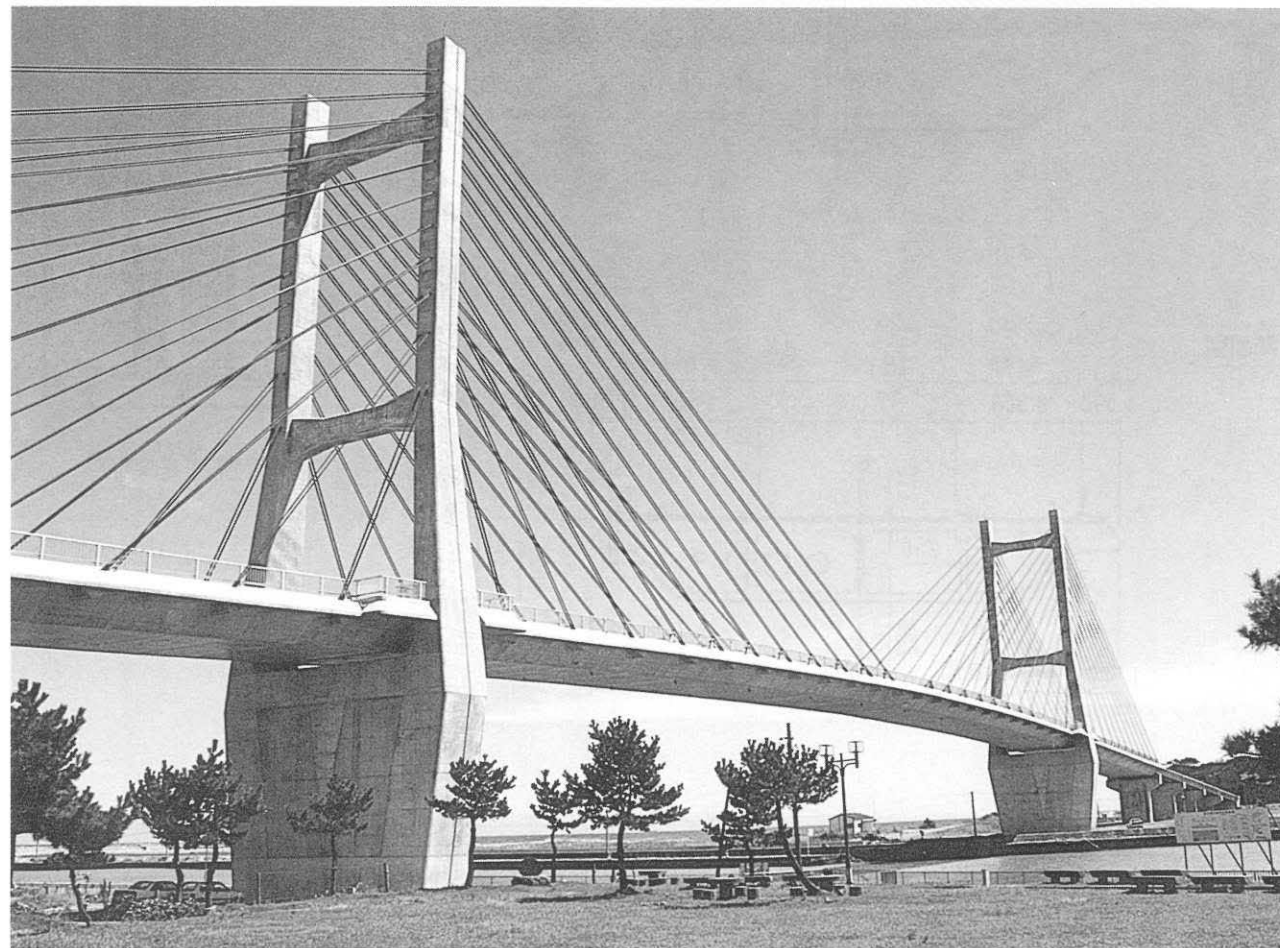


# 松川浦大橋

MATUKAWAURA OHASHI

- 発注者：福島県相馬港湾建設事務所
- 設計者：新構造技術
- 施工者：川田, オリエンタルJV
- 工事場所：福島県相馬市
- 橋梁形式：3径間連続斜張橋
- 橋長×幅員：286.6m×13.0m  
(施工は斜張橋部のみ)
- 着工・竣工年月：1991年7月～1994年3月

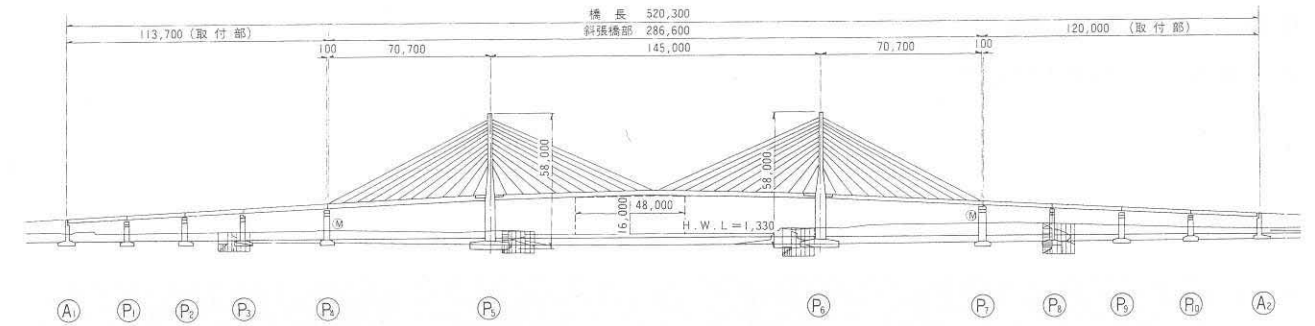


## ■キーワード

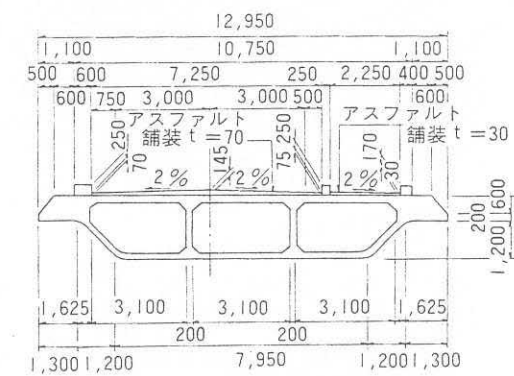
- フローチングタイプの3径間連続PC斜張橋
- ウインドノーズを持つ桁
- 2面吊り斜張橋
- RC構造の主桁の張出し架設
- コンクリート塗装
- 制振装置として粘性せん断型ダンパーおよび粘弾性型ダンパーを使用
- 特殊作業車(2主桁4支点構造)

## 構造図

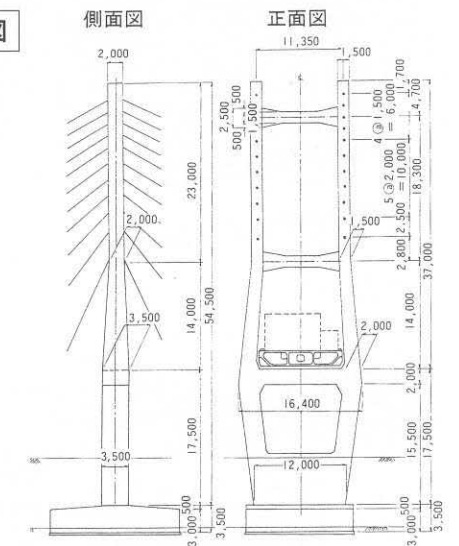
### 側面図



### 標準断面図



### 主塔断面図



## 構造諸元

用途：道路橋(一等橋 TL-20)  
 支間割：70.0m+145.0m+70.0m  
 PC定着工法：SEEE工法  
 架設補助工法：——

## 文献等

- PC技術協会、第3回シンポジウム論文集(1992.11)
- 橋梁(1990.10)
- 川田技報(1994)