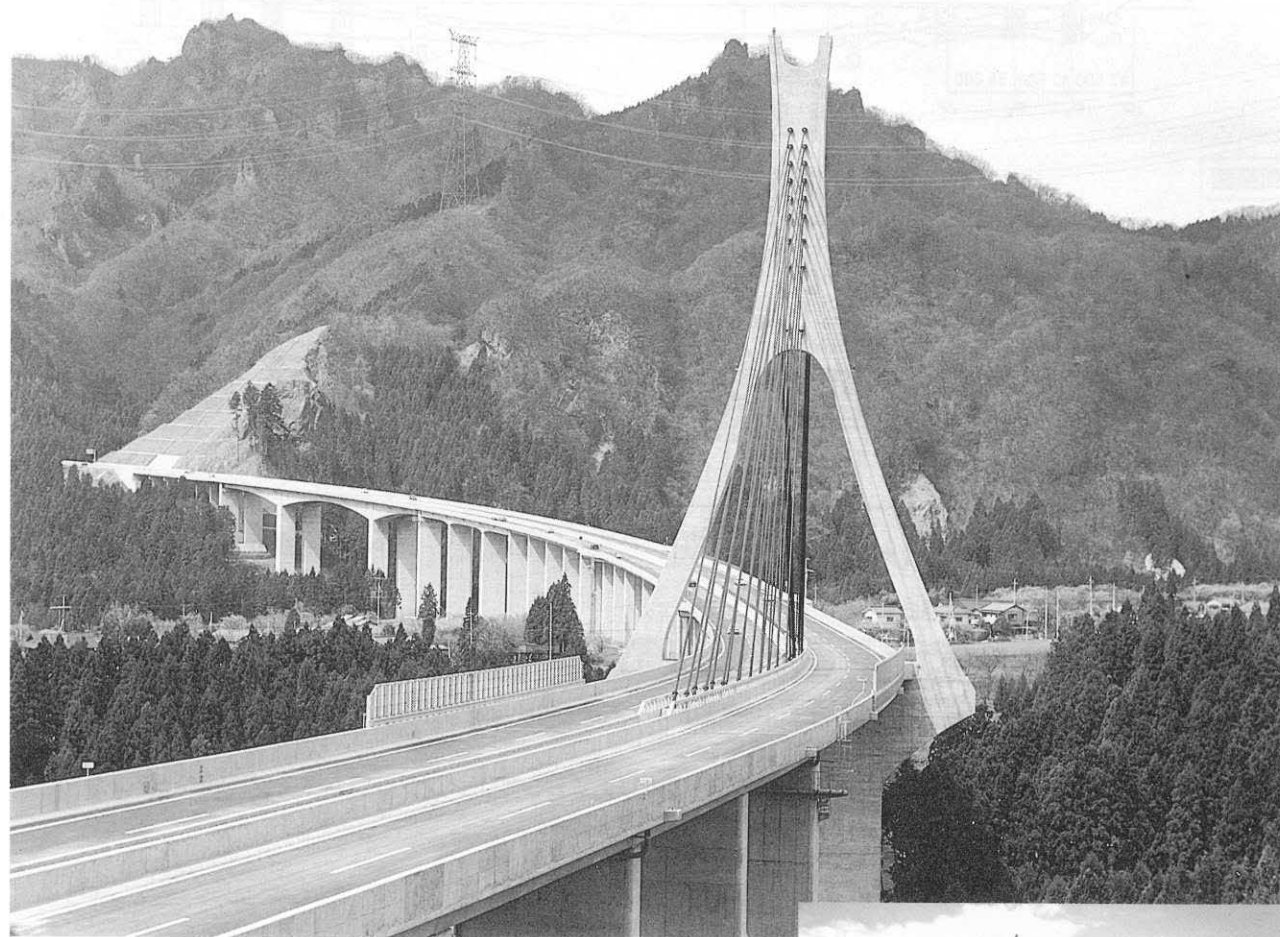


# 碓氷橋東 USUIBASHI HIGASHI

- 発注者：日本道路公団東京第二建設局
- 設計者：(基本) 八千代エンジニアリング  
(詳細) 施工者
- 施工者：ピー・エス、鹿島JV
- 工事場所：群馬県松井田町
- 橋梁形式：2径間連続斜張橋
- 橋長×幅員：222.0m×21.4m
- 着工・竣工年月：1989年6月～1992年12月

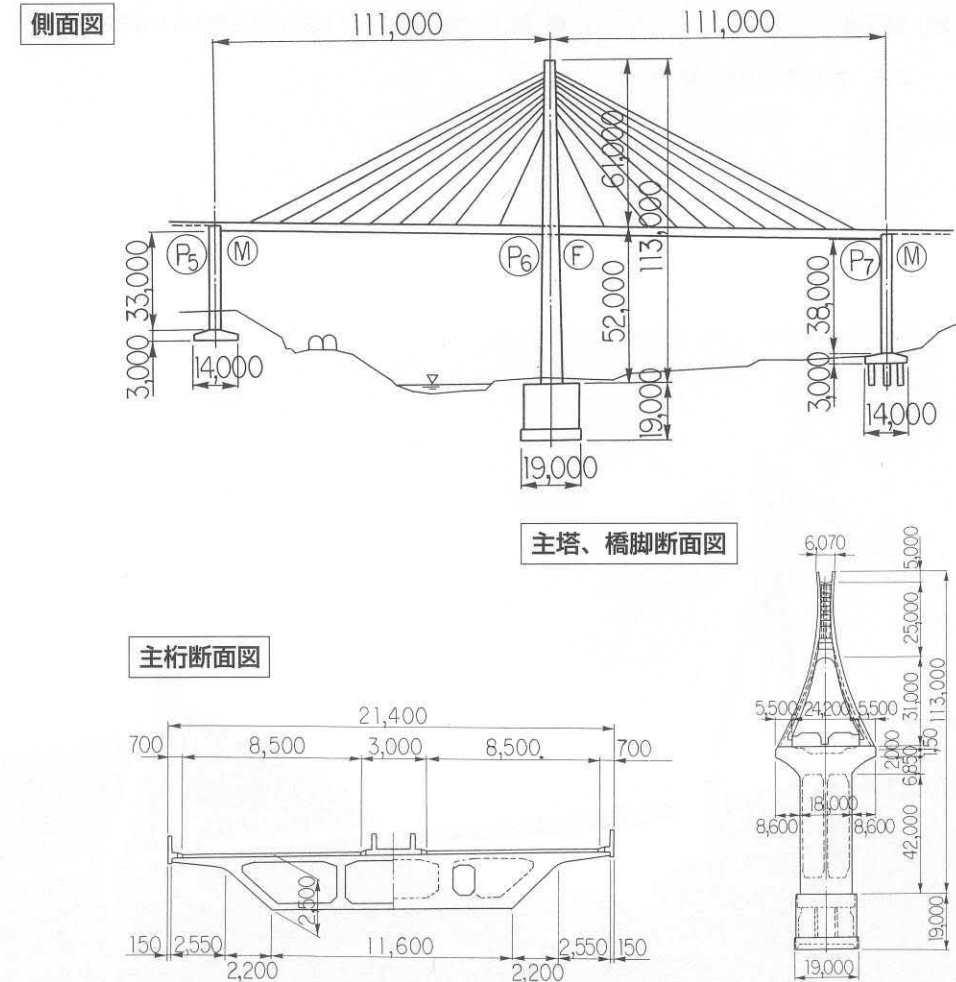


## ■キーワード

- 主塔と主桁を剛結合した高速道路としてわが国初の本格的な斜張橋
- 曲線形状の主塔を有する1面吊り斜張橋
- 大容量工場製作ケーブルを用いた斜材



## 構造図



## 構造諸元

用途：道路橋（一等橋 TL-20、TT-43）  
 支間割：2@110.2m  
 PC定着工法：New PWS工法・ディビダーク工法（縦方向）  
 架設補助工法：——

## 文献等

- 橋梁（1992.4）
- 橋梁と基礎（1992.4、5）
- プレストレストコンクリート（1991.6）
- プレストレストコンクリート技術協会 第2回シンポジウム論文集（1991.11）他