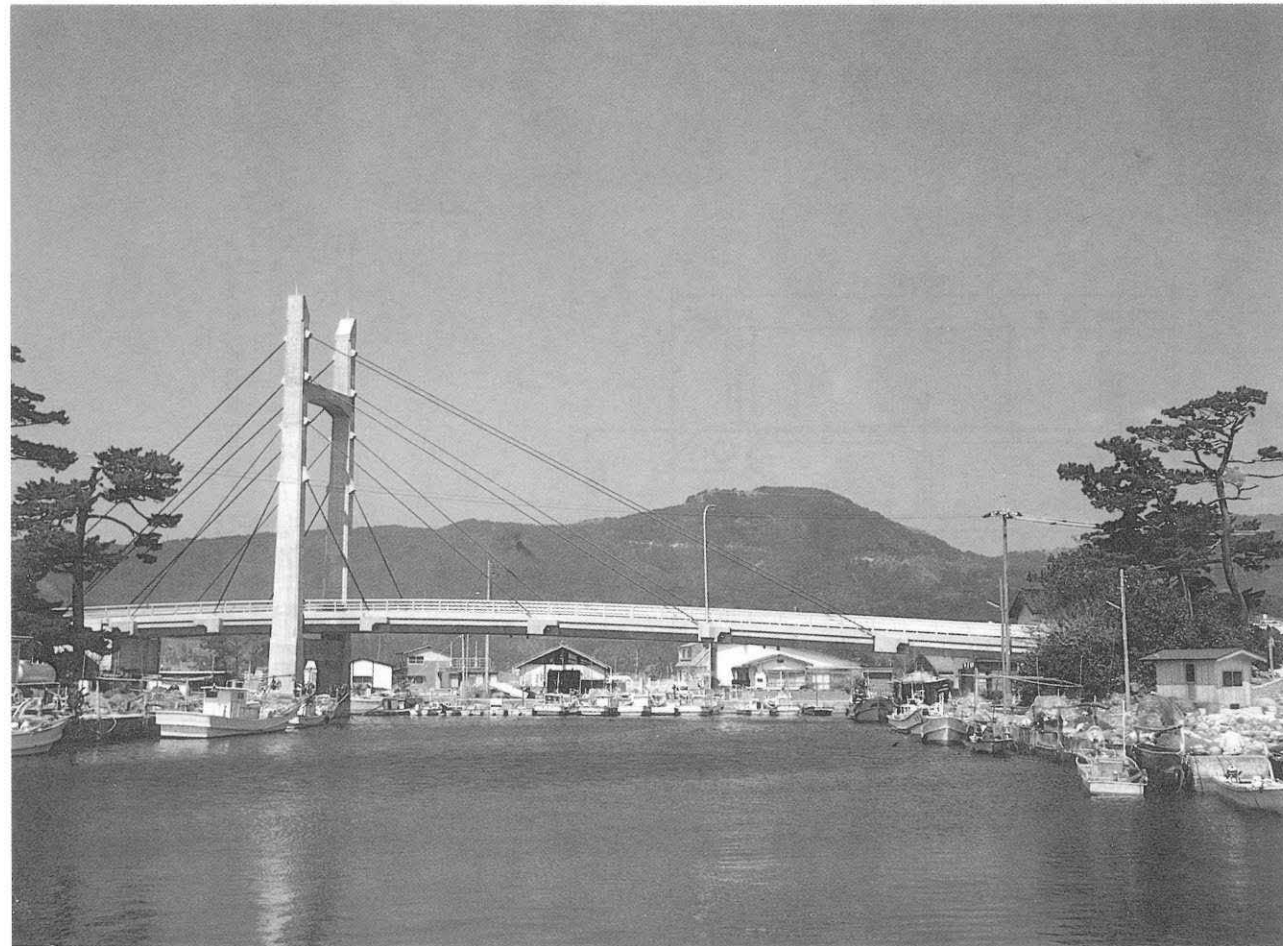


屋那大橋 YANA OHASHI

- 発注者：島根県
- 橋梁形式：2径間連続斜張橋
- 設計者：エイトコンサルタント
- 橋長×幅員：67.0m×6.0m
- 施工者：ピーシー橋梁
- 着工・竣工年月：1988年6月～1989年3月
- 工事場所：島根県隠岐郡

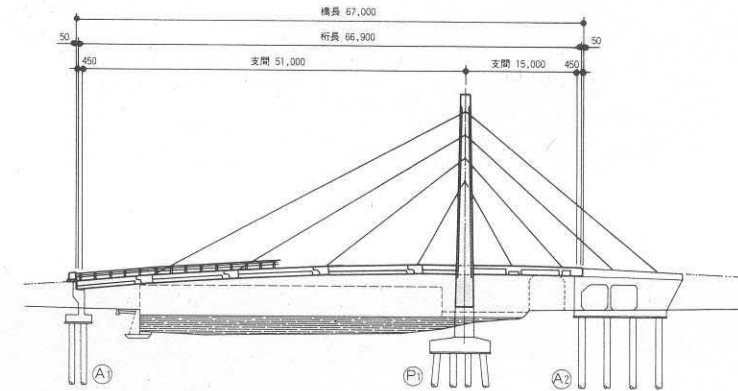


■キーワード

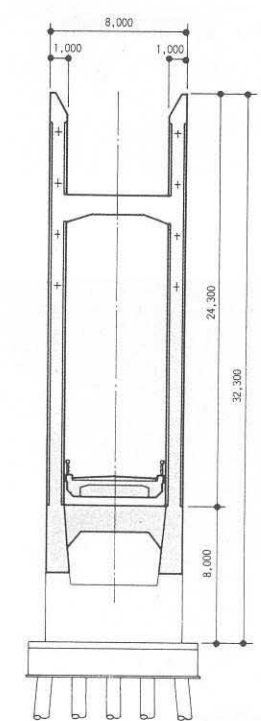
- フローティング型式
- 非対称構造（片側張出し施工）
- 特殊小型ワーゲン
- 架設用斜材併用
- 桁下空間（航路の確保）
- 景観

構造図

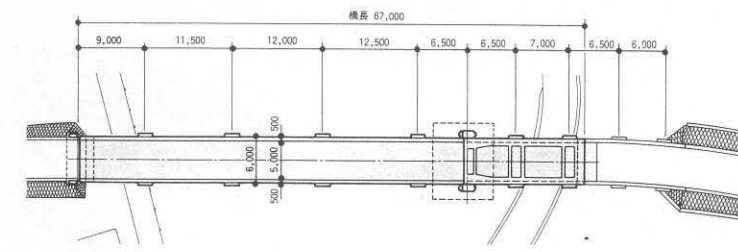
側面図



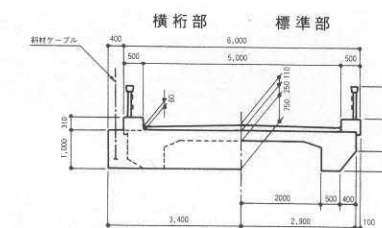
断面図



平面図



断面図



構造諸元

用途：道路橋（二等橋 TL-14）
 支間割：51.0m+15.0m
 PC定着工法：SEEE工法（斜材）、ディビダーク工法（縦方向）
 架設補助工法：——

文献等

- 第一回プレストレストコンクリートの発展に関するシンポジウム（1990）