

# 十王川橋

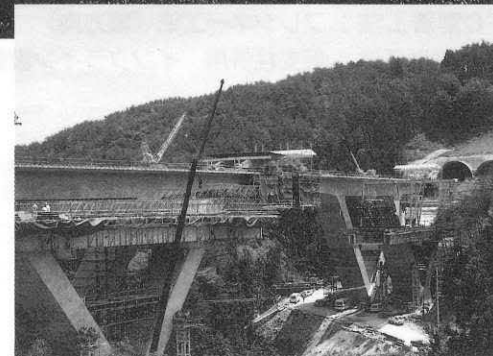
JYUUGAWA BASHI

- 発注者：日本道路公団東京第一建設局
- 設計者：(基本) 千代田コンサルタント  
(詳細) 施工者
- 施工者：ピー・エス、富士ピー・エスJV
- 工事場所：茨城県十王町
- 橋梁形式：5径間連続V脚ラーメン橋
- 橋長×幅員：250.0m×2@10.9m
- 着工・竣工年月：1984年11月～1986年12月



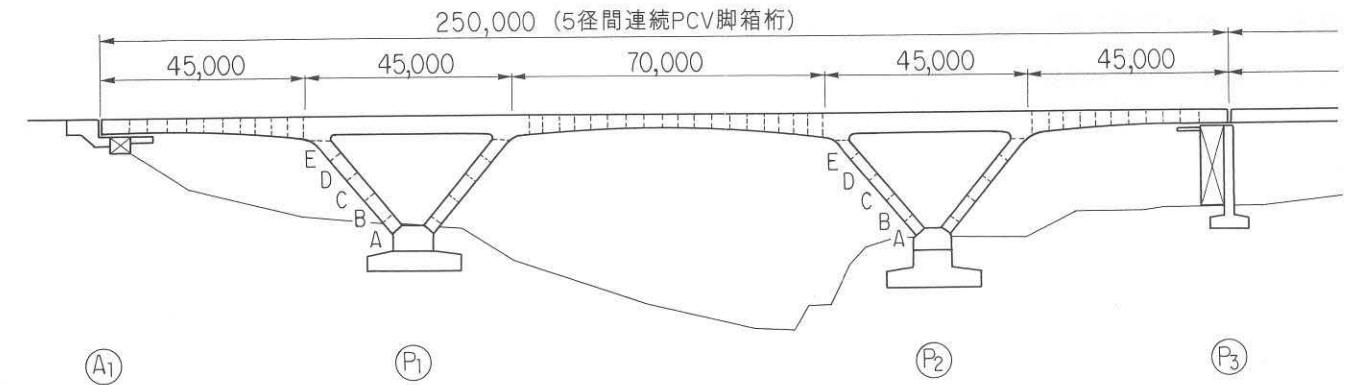
## ■キーワード

- 日本初のV脚ラーメン橋
- V脚部の施工方法としてガーダーリフトアップ工法を採用した
- V脚ラーメン形成後はフォルパウワージェンにて張出し施工を行った
- V脚構造とする事により中央径間のスパンを短縮できる

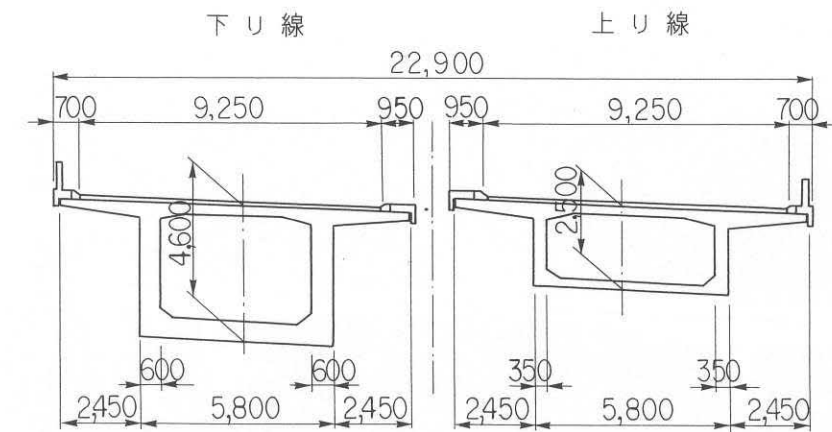


## 構造図

### 側面図



### 断面図



## 構造諸元

用途：道路橋 (一等橋 TL-20、TT-43)  
 支間割：44.35m+45.0m+70.0m+45.0m+44.35m  
 PC定着工法：ディビダーク工法 (縦方向)  
 架設補助工法：ガーダーリフトアップ工法

## 文献等

- 橋梁 (1987.2)
- 橋梁と基礎 (1986.10)
- プレストレストコンクリート (1985.3) 他