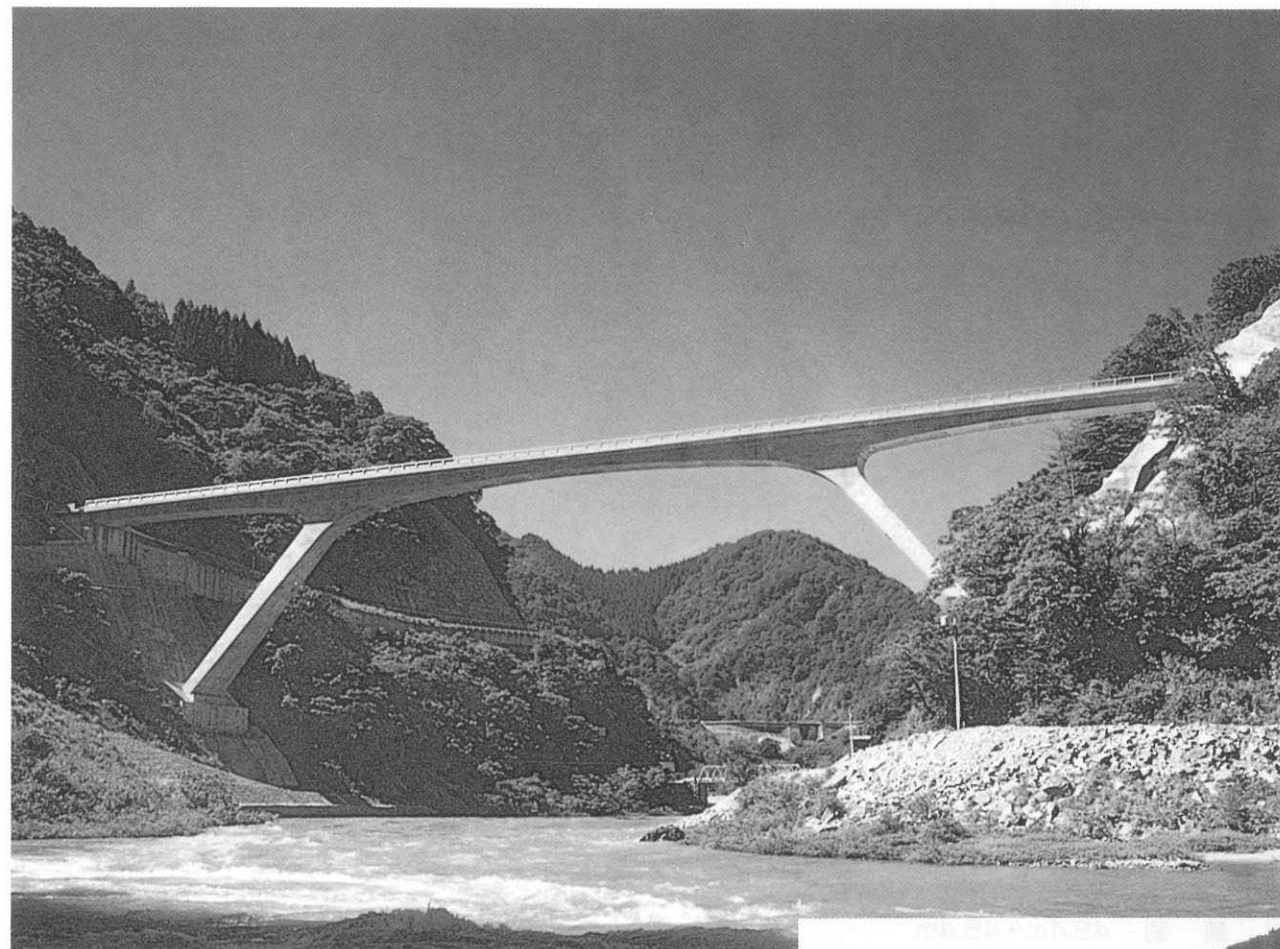


祖山橋 SOYAMA HASHI

- 発注者：富山県
- 設計者：大日本コンサルタント
- 施工者：川田建設
- 工事場所：富山県東砺波郡平村
- 橋梁形式：3径間連続方杖ラーメン橋
- 橋長×幅員：154.0m×7.2m
- 着工・竣工年月：1984年7月～1988年6月



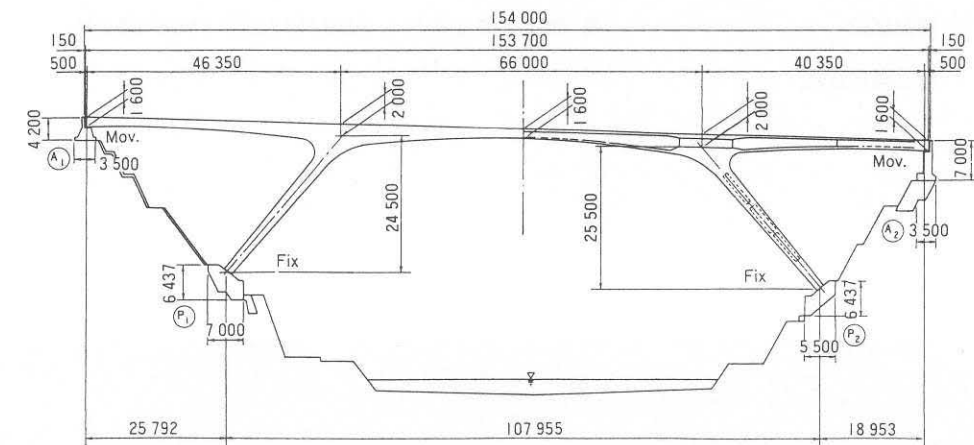
■キーワード

- 最大級のPC方杖ラーメン
- 仮支柱併用の片持ち張出し施工（国内初）
- 中央突き開きジャッキによる脚断面力調整
- 脚にメランを使用したSRC構造

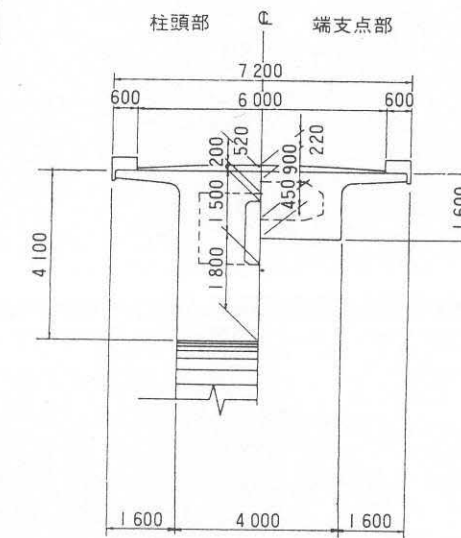


構造図

側面図



断面図



構造諸元

用途：道路橋（二等橋 TL-14）
 支間割：46.4m+66.0m+40.4m（ラーメン支間107.955m）
 PC定着工法：フレシナー工法
 架設補助工法：補助支柱

文献等

- 全県富山（1985.No.31）
- 橋梁と基礎（1985.9、1989.11）
- プレストレストコンクリート（1990.1）
- 川田技報（1989）