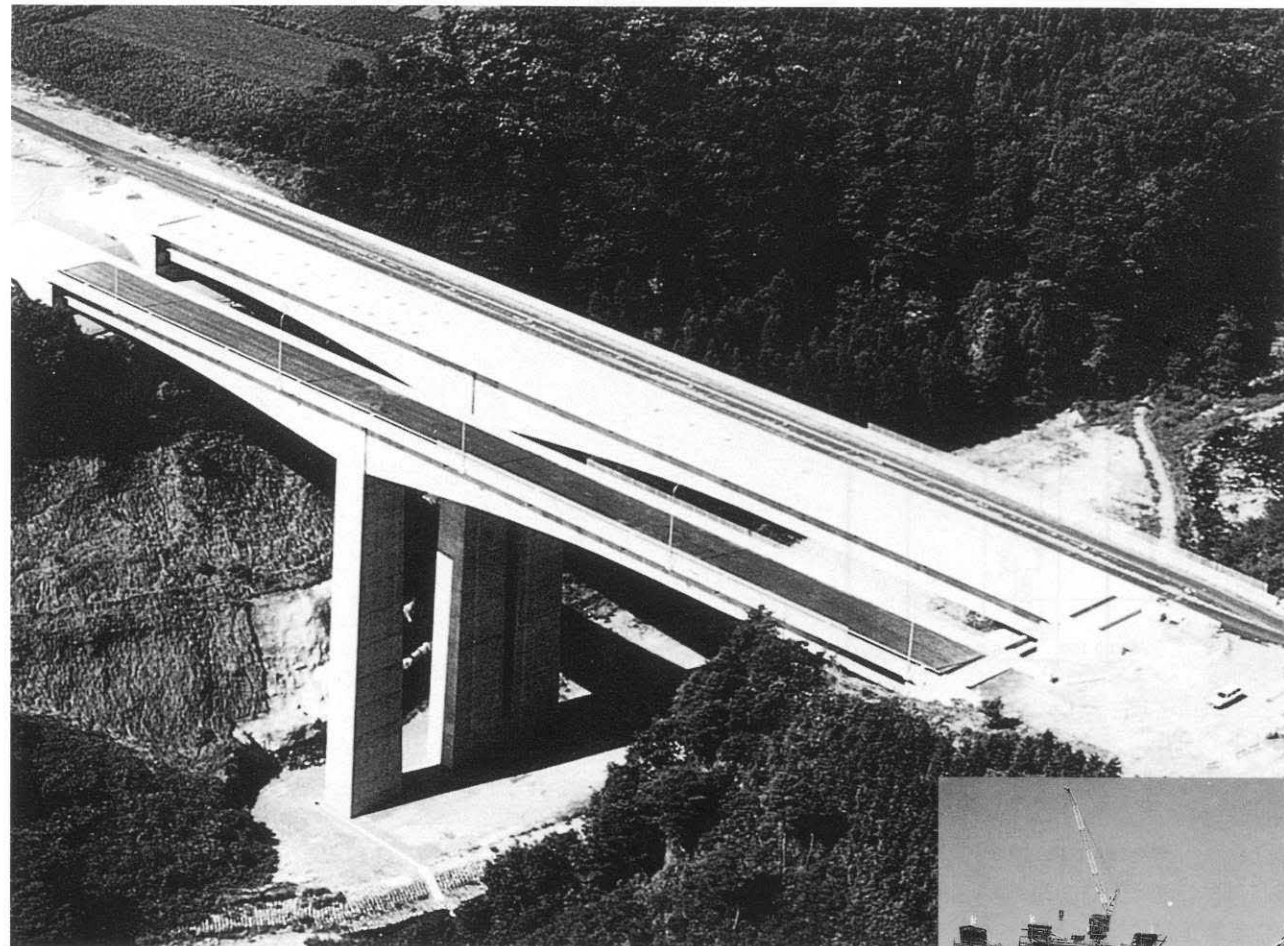


# 薄根川橋

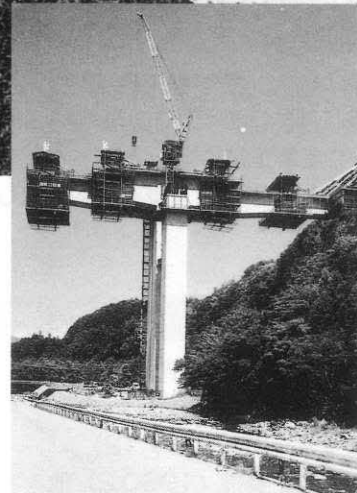
USUNEGAWA KYOU

- 発注者：日本道路公団東京第二建設局
- 設計者：(基本) 中川設計事務所  
(詳細) 施工者
- 施工者：銭高, オリエンタルJV
- 工事場所：群馬県沼田市
- 橋梁形式：T型ラーメン橋
- 橋長×幅員：164.6m×10.5m
- 着工・竣工年月：1981年7月～1983年9月



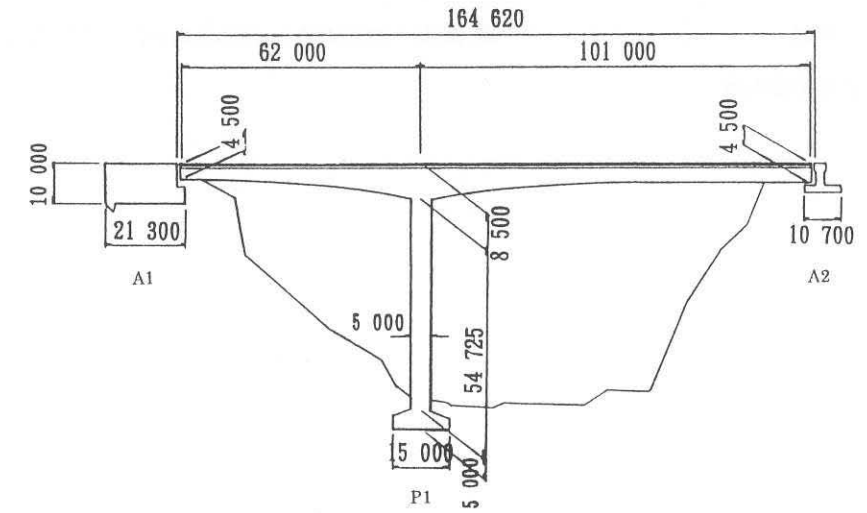
## ■キーワード

- 非対称スパン比率 (6 : 10) でT型ラーメン橋としては国内最大級
- 補助工法としてピロン工法、アウトケーブル併用による張出し架設

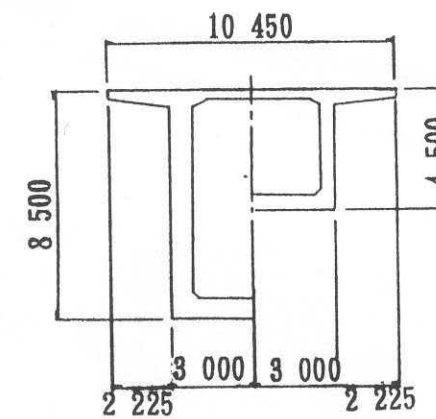


## 構造図

側面図



断面図



## 構造諸元

- 用途：道路橋 (一等橋 TL-20、TT-43)
- 支間割：62.0m+101.0m
- PC定着工法：ディビダーク工法
- 架設補助工法：ピロン工法、外ケーブル工法

## 文献等

- プレストレストコンクリート (1983.2)
- 橋梁と基礎 (1983.9) 他