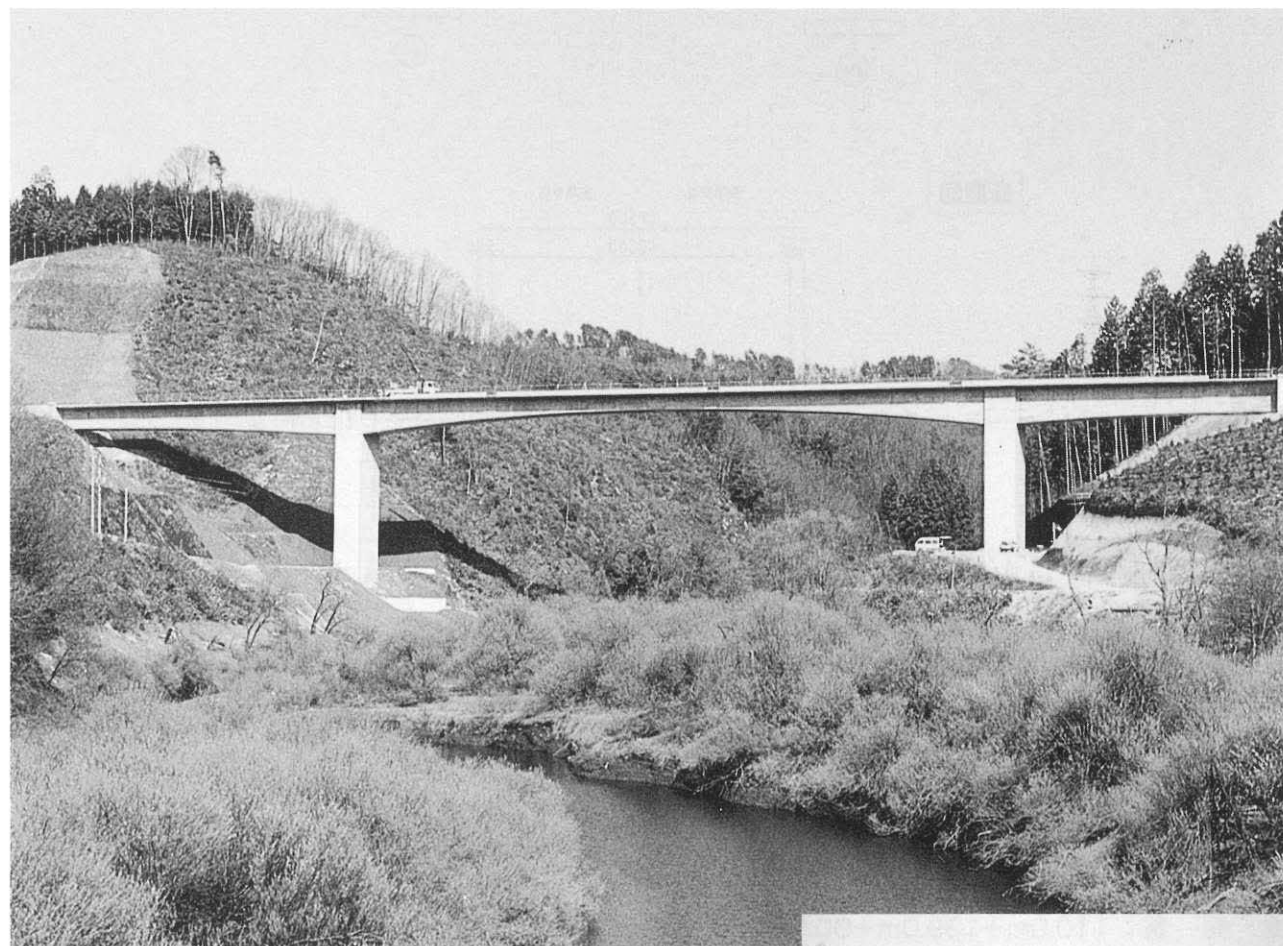


# 祝原大橋

IWAHARA OHASHI

- 発注者： 島根県
- 設計者： 荒谷建設コンサルタント
- 施工者： 佐藤工業
- 工事場所： 島根県飯石郡赤来町
- 橋梁形式： 3径間連続ラーメン橋
- 橋長×幅員： 180.0m×9.0m
- 着工・竣工年月： 1995年3月～1997年11月

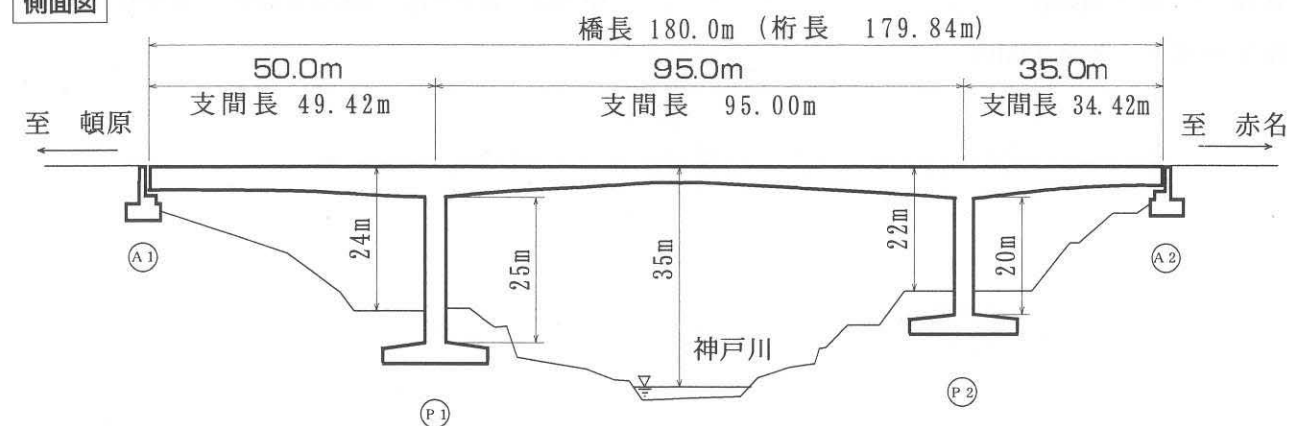


- キーワード
- 積雪地帯での施工

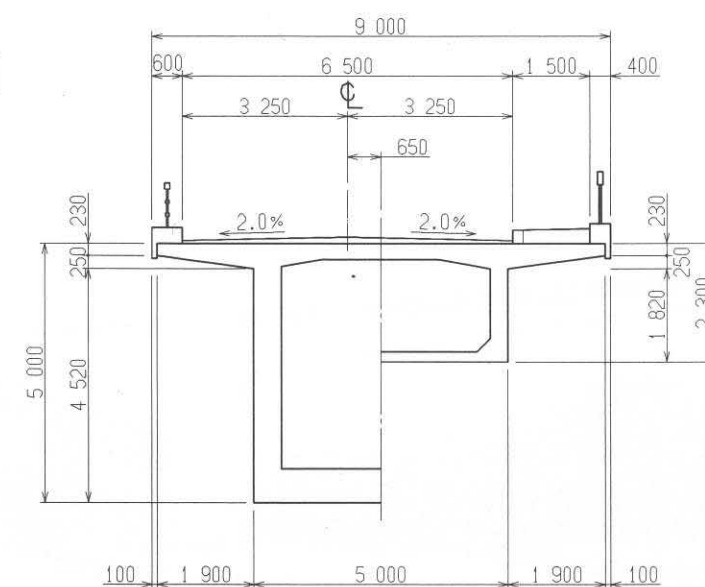


## 構造図

### 側面図



### 断面図



## 構造諸元

用途： 道路橋 (一等橋 TL-20)  
 支間割： 50.0m+95.0m+35.0m  
 PC定着工法： ディビダーク工法  
 架設補助工法： \_\_\_\_\_

## 文献等

- 農業土木しまね (1996.8)