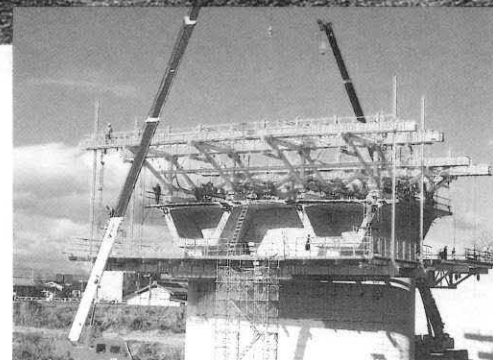


# 新田子大橋 SHINTAGO OHASHI

- 発注者：宮城県仙台市
- 橋梁形式：4径間連続ラーメン橋
- 設計者：千代田コンサルタント
- 橋長×幅員：155.0m×21.3m
- 施工者：東日本コンクリート
- 着工・竣工年月：1995年8月～1997年6月
- 工事場所：宮城県仙台市

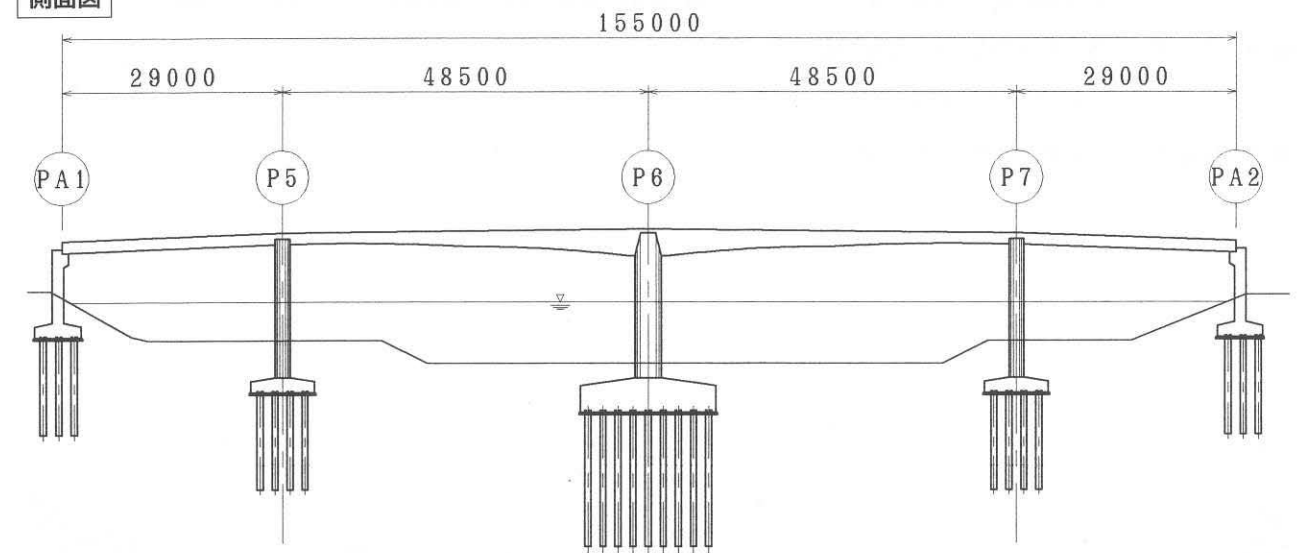


- キーワード
- 2主桁箱桁断面の張出し架設

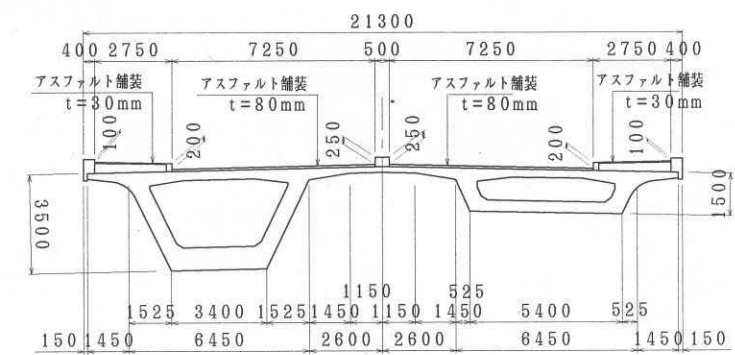


## 構造図

側面図



断面図



## 構造諸元

- 用途：道路橋（一等橋 TL-20）  
 支間割：29.0m+48.5m+29.0m  
 PC定着工法：縦方向一フレシネー工法、FAB工法の併用  
 架設補助工法：\_\_\_\_\_

## 文献等

- \_\_\_\_\_