

櫃石島高架橋

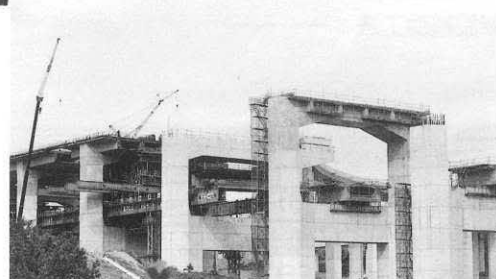
HITUISHIJIMA KOUKAKYOU

- 発注者：本州四国連絡橋公団
- 設計者：(基本) 中央復建コンサルタンツ, オリエンタルコンサルタンツ,
千代田コンサルタント
(詳細) 施工者
- 施工者：ピー・エス, オリエンタル, ドービー建設, ビーシー橋梁JV
- 工事場所：香川県坂出市
- 橋梁形式：3径間, 4径間, 5径間連続ラーメン橋
- 橋長 × 幅員：(道路) 1165.0m × 23.5m
(鉄道) 1025.0m × 12.3m
- 着工・竣工年月：1983年12月～1987年5月



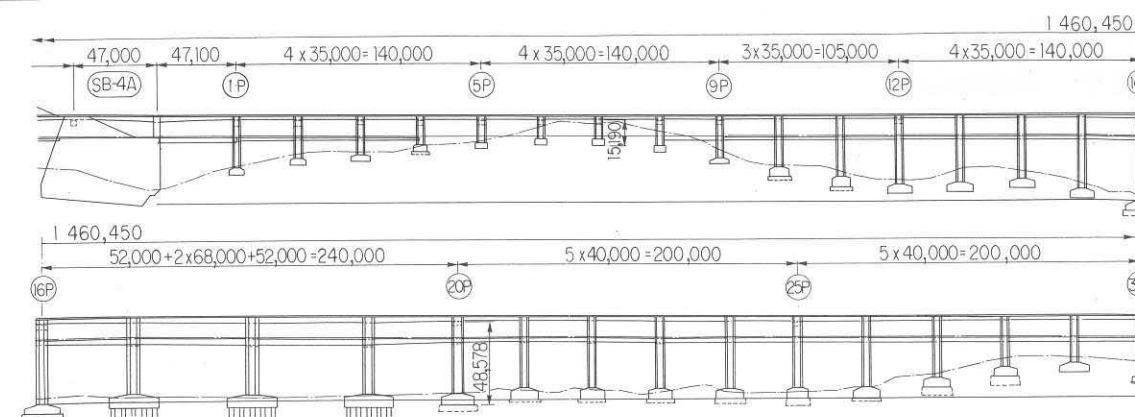
■キーワード

- 本州四国連絡橋児島、坂出ルート
- 道路、鉄道併用橋
- 特殊移動支保工による道路橋、鉄道橋の同時施工

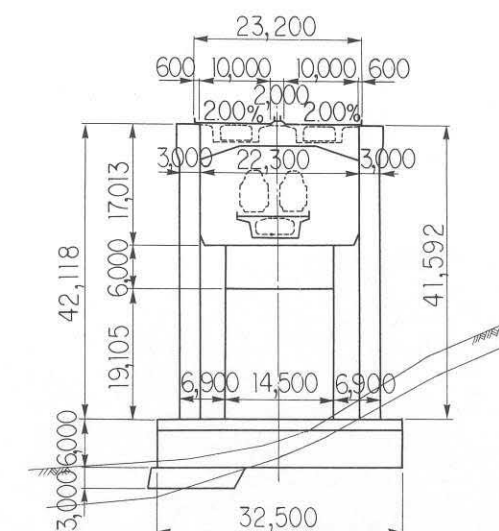


構造図

側面図



断面図



構造諸元

用途：道路橋(一等橋 TL-20、TT-43) 鉄道橋(KS-16、N-18、P-19)
 支間割：道路橋 4@35.0m+4@35.0m+3@35.0m+4@35.0m + (52.0m+2@68.0m+52.0m) + 5@40.0m+5@40.0m
 鉄道橋 3@35.0m+4@35.0m+4@35.0m + (52.0m+2@68.0m+52.0m) + 5@40.0m+5@40.0m
 PC定着工法：ディビダーク工法(縦方向)
 架設補助工法：特殊移動支保工

文献等

- 橋梁 (1987.2)
- 橋梁と基礎 (1984.8)
- プレストレストコンクリート (1987.特別号) 他