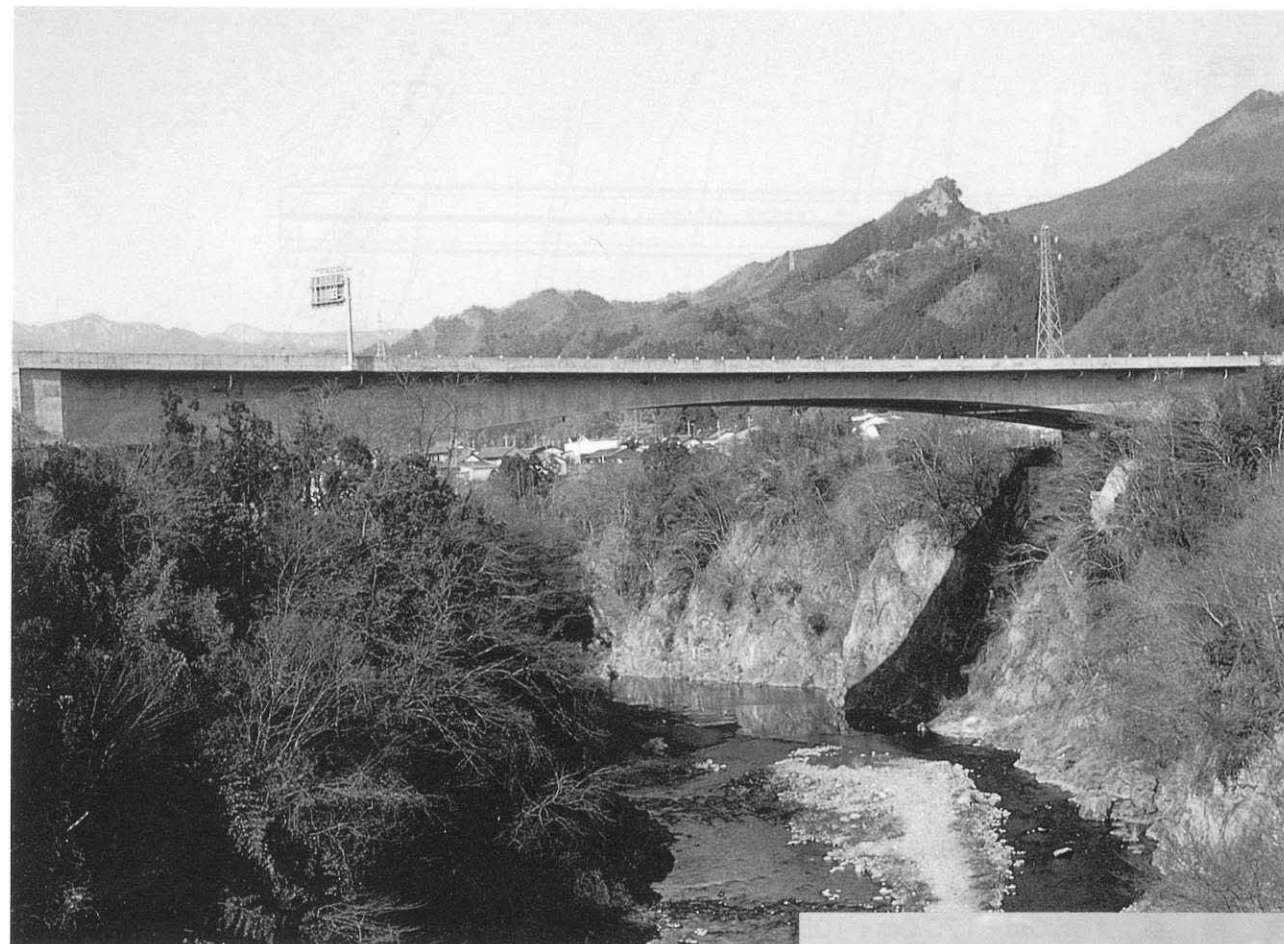


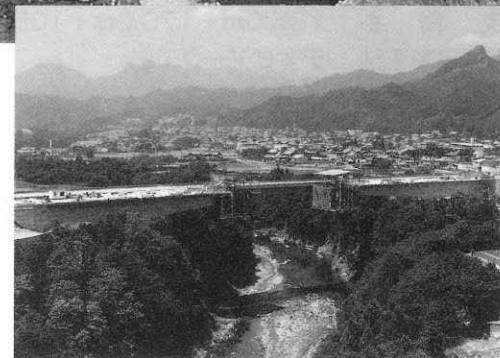
# 鍔川橋 KABURAGAWA HASHI

- 発注者：日本道路公団東京第2建設局
- 設計者：(基本) 八千代エンジニアリング  
(詳細) 施工者
- 施工者：オリエンタル、極東JV
- 工事場所：群馬県甘楽郡下仁田町大字馬山～富岡市南蛇井
- 橋梁形式：3径間連続桁橋
- 橋長×幅員：205.0m×15.14m
- 着工・竣工年月：1988年10月～1990年11月



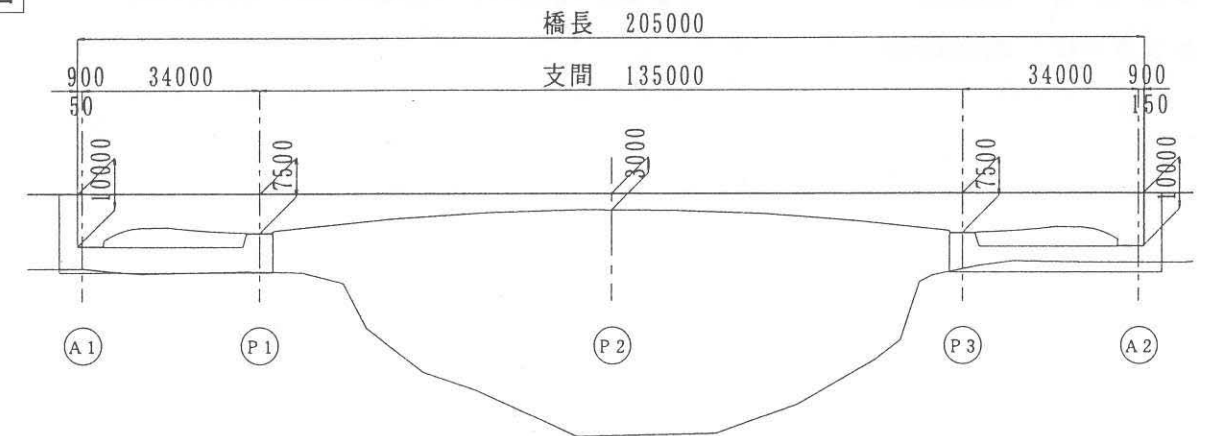
## ■キーワード

- 不等径間連続桁
- 負反力に対してコンクリートカウンターウェイトを用いた
- 主桁断面を一室箱桁断面から二室箱桁断面に変化させることにより、幅員変化に対応

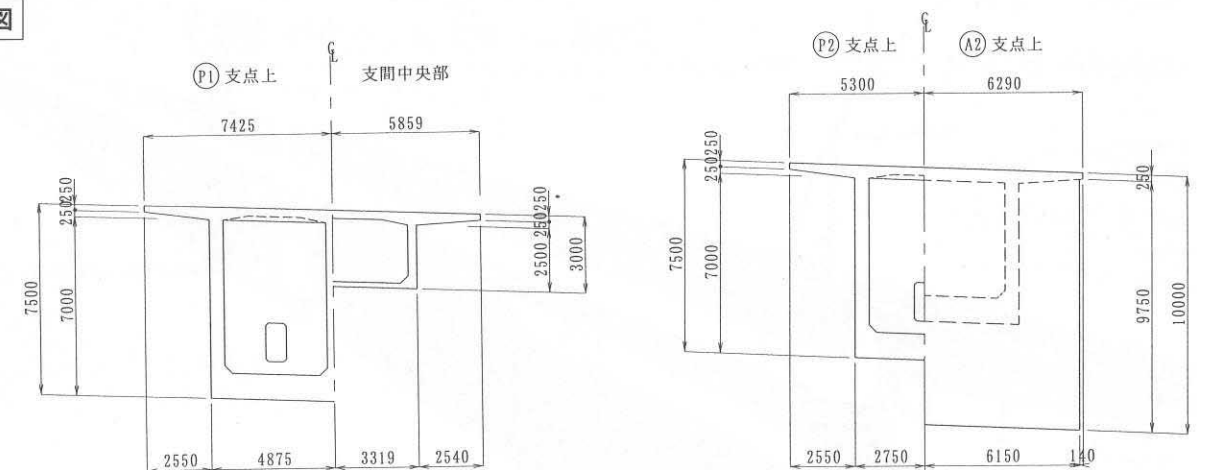


## 構造図

### 側面図



### 断面図



## 構造諸元

用途：道路橋(一等橋 TL-20、TT-43)  
 支間割：34.0m+135.0m+34.0m  
 PC定着工法：ディビダーク工法  
 架設補助工法：——

## 文献等

- プレストレストコンクリートの発展に関するシンポジウム論文集(1991.11)
- 橋梁(1990.10)