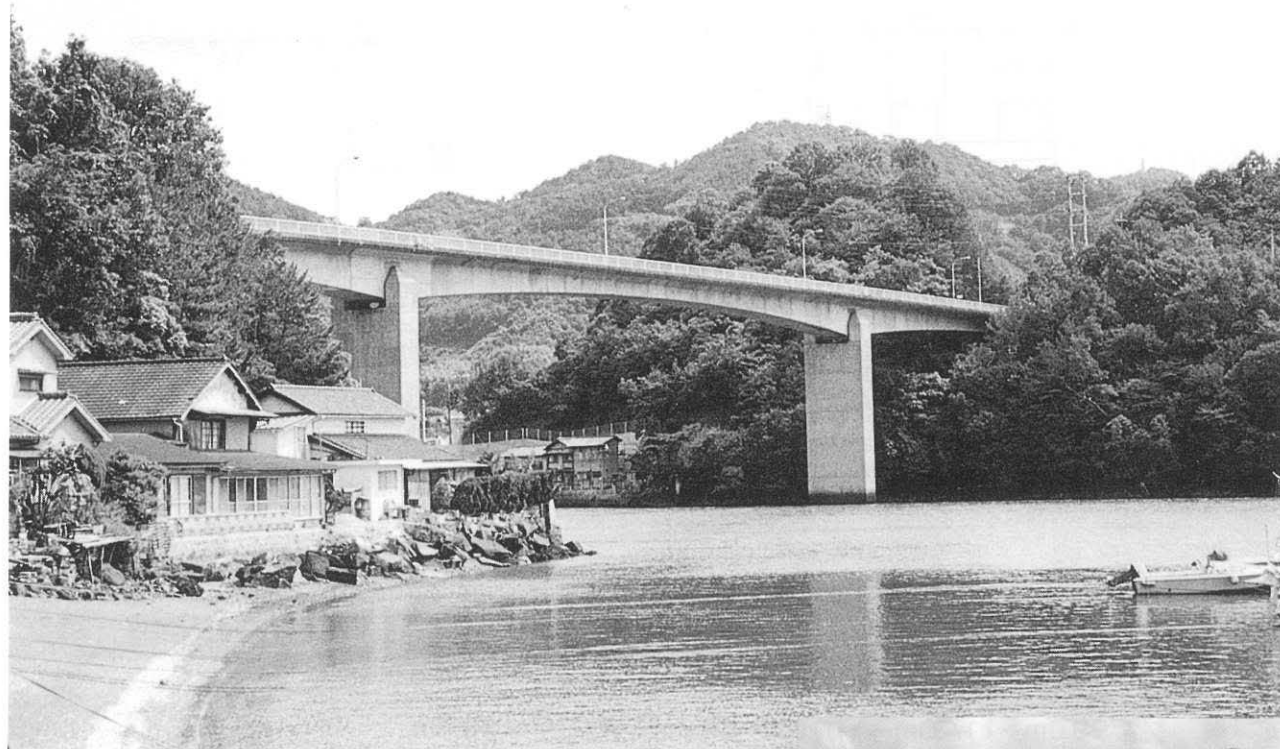


# 神島大橋 KOUNOSHIMA OHASHI

- 発注者：岡山県
- 設計者：日本構造橋梁研究所
- 施工者：ピー・エス
- 工事場所：岡山県笠岡市
- 橋梁形式：3径間連続桁橋
- 橋長×幅員：170.0m×8.3m
- 着工・竣工年月：1969年3月～1970年3月



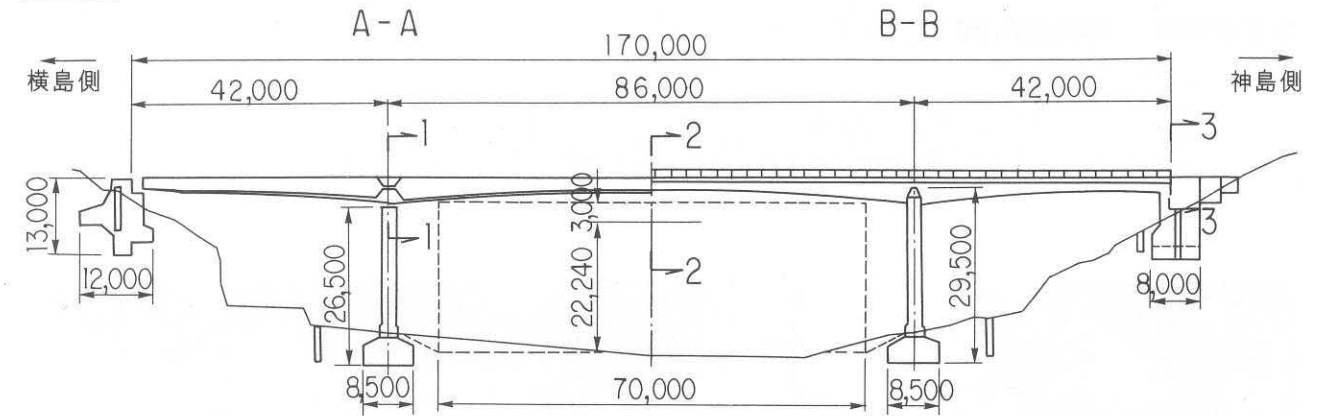
## ■キーワード

- ロングラインマッチキャスト方式によるプレキャストセグメント工法
- 台船によるセグメント海上運搬、エレクションノーズを用いた片持ち架設工法
- プレキャストセグメント工法を用いた片持ち架設工法では初期の橋梁

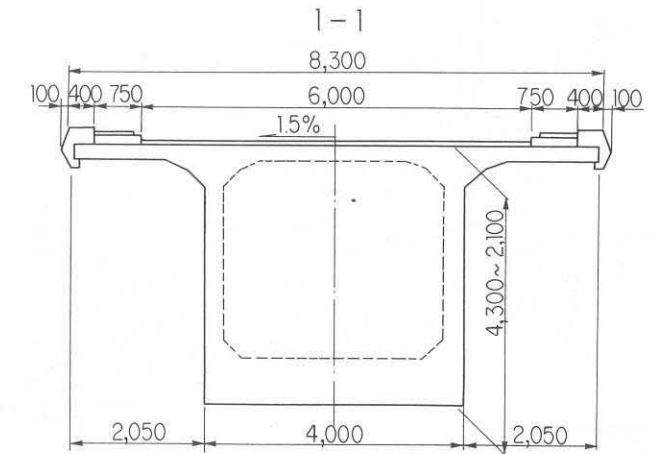


## 構造図

### 側面図



### 断面図



## 構造諸元

用途：道路橋 (TL-20)  
 支間割：41.0m+86.0m+41.0m  
 PC定着工法：フレシナー工法 (連続・架設ケーブル)  
 架設補助工法：エレクションノーズ

## 文献等

- 橋梁 (1970.11)
- 橋梁と基礎 (1971.9)
- プレストレストコンクリート (1970.5、1980.3) 他