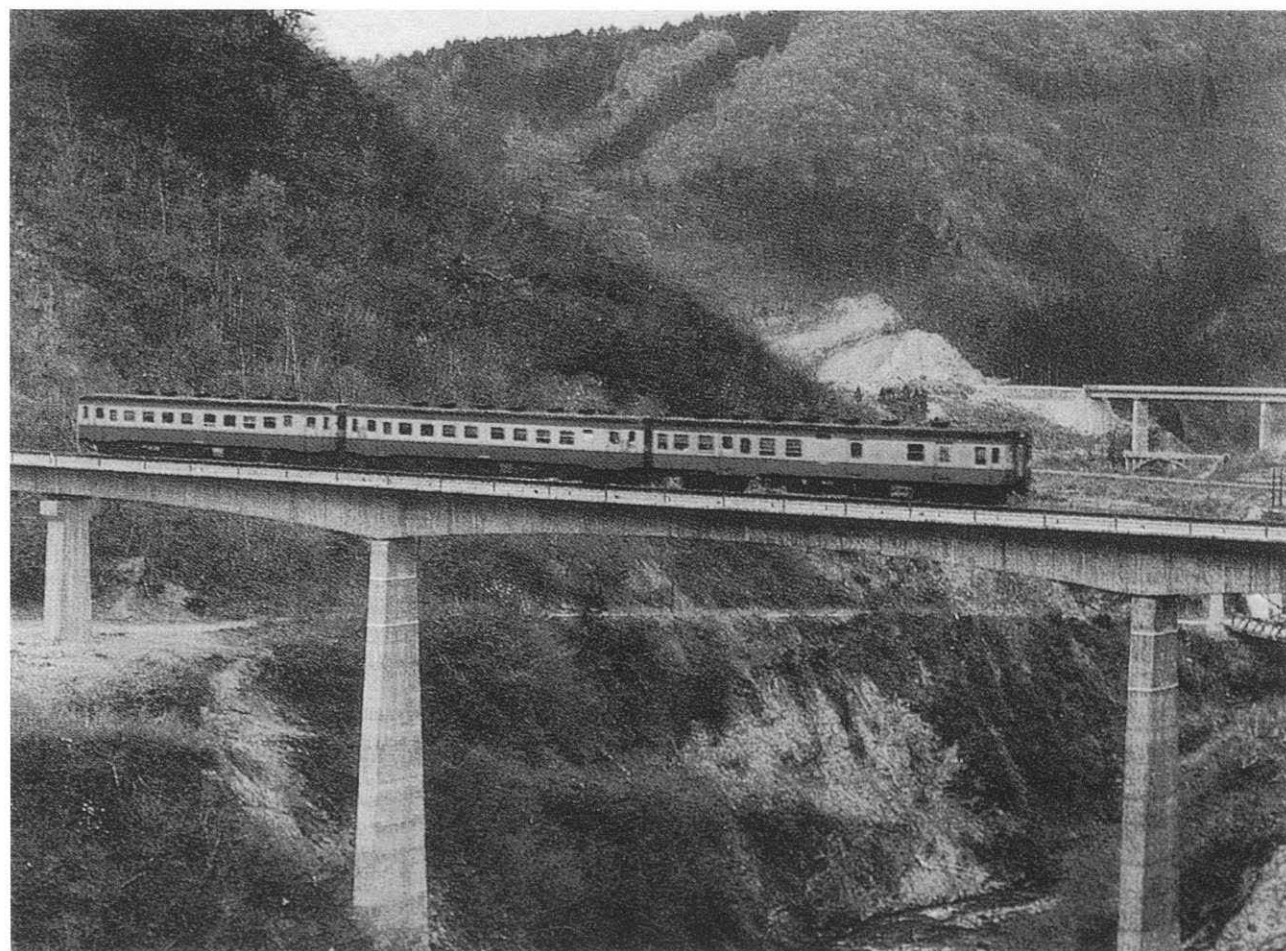


鷺の巣川桥梁 WASHINOSUGAWA KYOURYOU

- 発注者：日本国有鉄道
- 橋梁形式：3径間連続桁橋
- 設計者：日本国有鉄道
- 橋長×幅員：92.9m×4.9m
- 施工者：鹿島
- 着工・竣工年月：1960年6月～1962年8月
- 工事場所：岩手県和賀郡

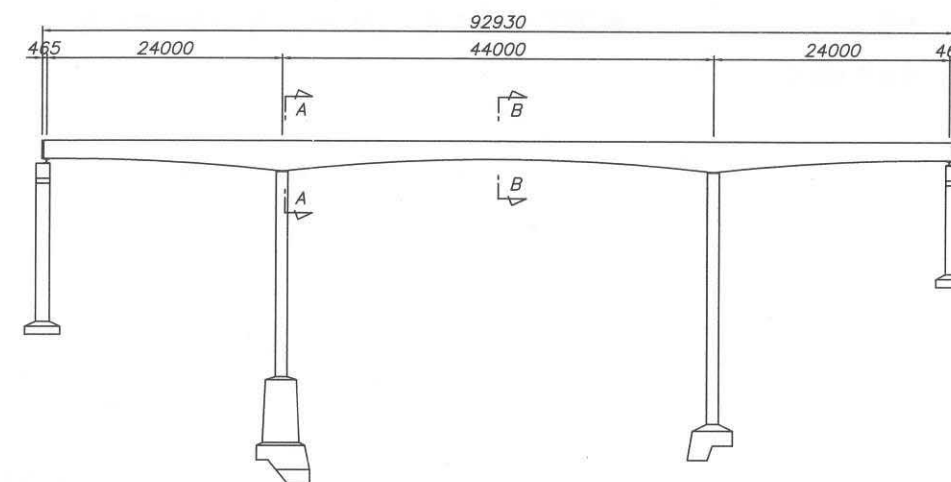


■キーワード

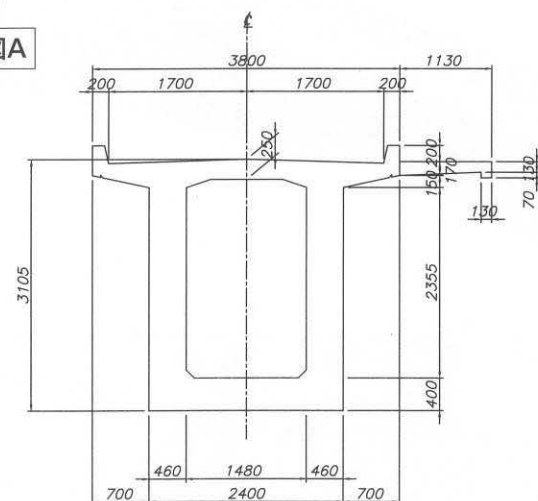
- 国鉄で最初の張出架設工法の採用

構造図

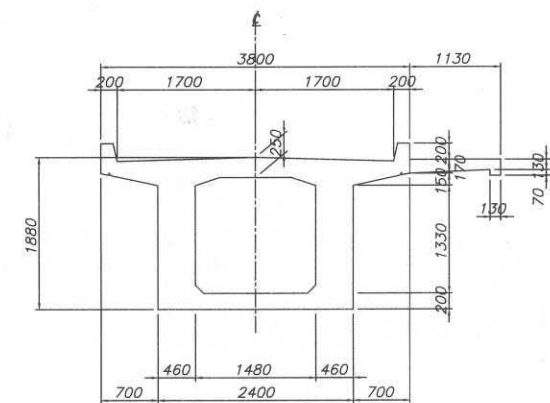
側面図



断面図A



断面図B



構造諸元

用途：鉄道橋 (KS-16)
 支間割：24.0m+44.0m+24.0m
 PC定着工法：ディビダーク工法
 架設補助工法：——

文献等

- プレストレストコンクリート (1964.2) 他