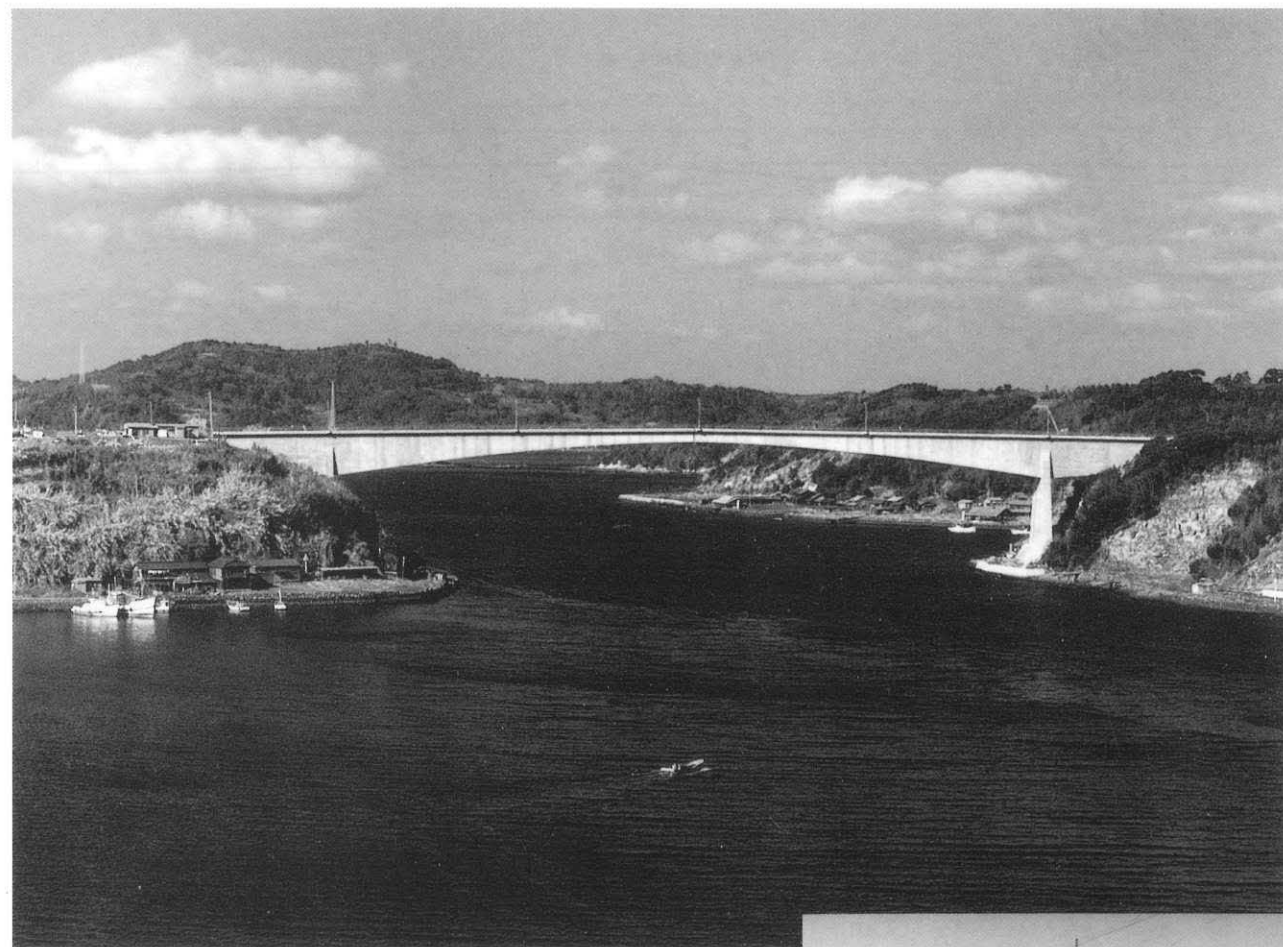


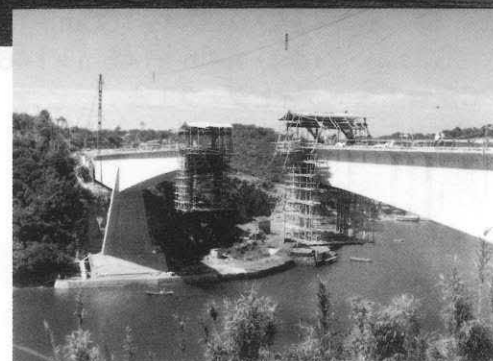
名護屋大橋 NAGOYA OHASHI

- 発注者：佐賀県
- 橋梁形式：3径間有ヒンジラーメン橋
- 設計者：——
- 橋長×幅員：258.0m×7.1m
- 施工者：住友建設
- 着工・竣工年月：1965年1月～1967年3月
- 工事場所：佐賀県東松浦郡



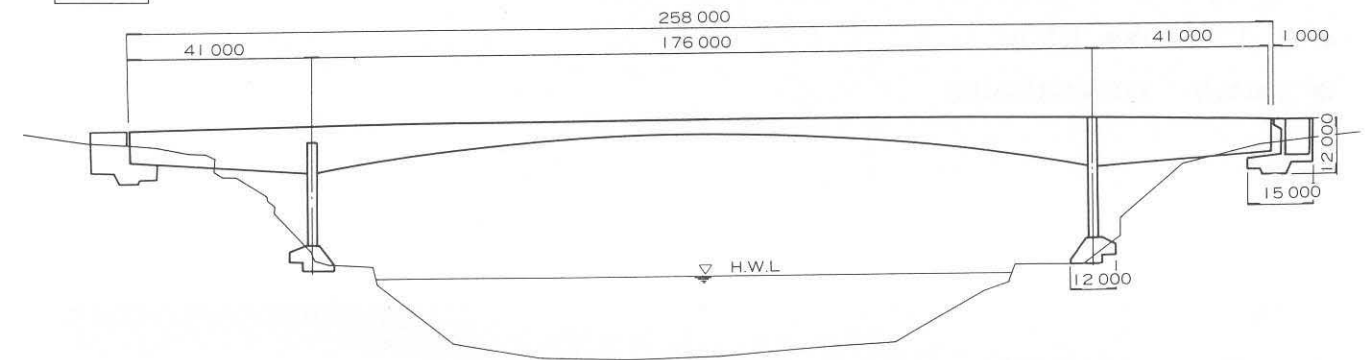
■キーワード

- 支間176mは、PC橋として当時日本最大、世界では第3位
- 昭和42年度 土木学会 田中賞受賞
- 当時の常識では、支間150m以上はほとんど鋼橋であったが、経済性・美観・維持補修等を考慮してPC橋が採用された

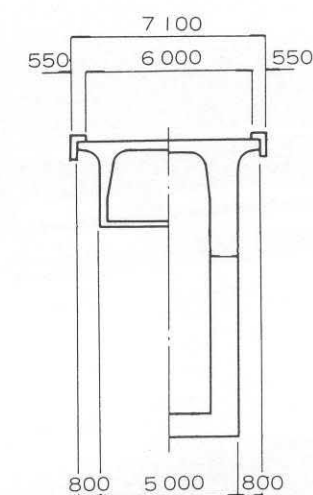


構造図

側面図



断面図



構造諸元

- 用途：道路橋（一等橋 TL-20）
- 支間割：41.0m+176.0m+41.0m
- PC定着工法：ディビダーク工法
- 架設補助工法：——

文献等

- ——