

長良川高架橋

NAGARAGAWA
KOUKAKYOU

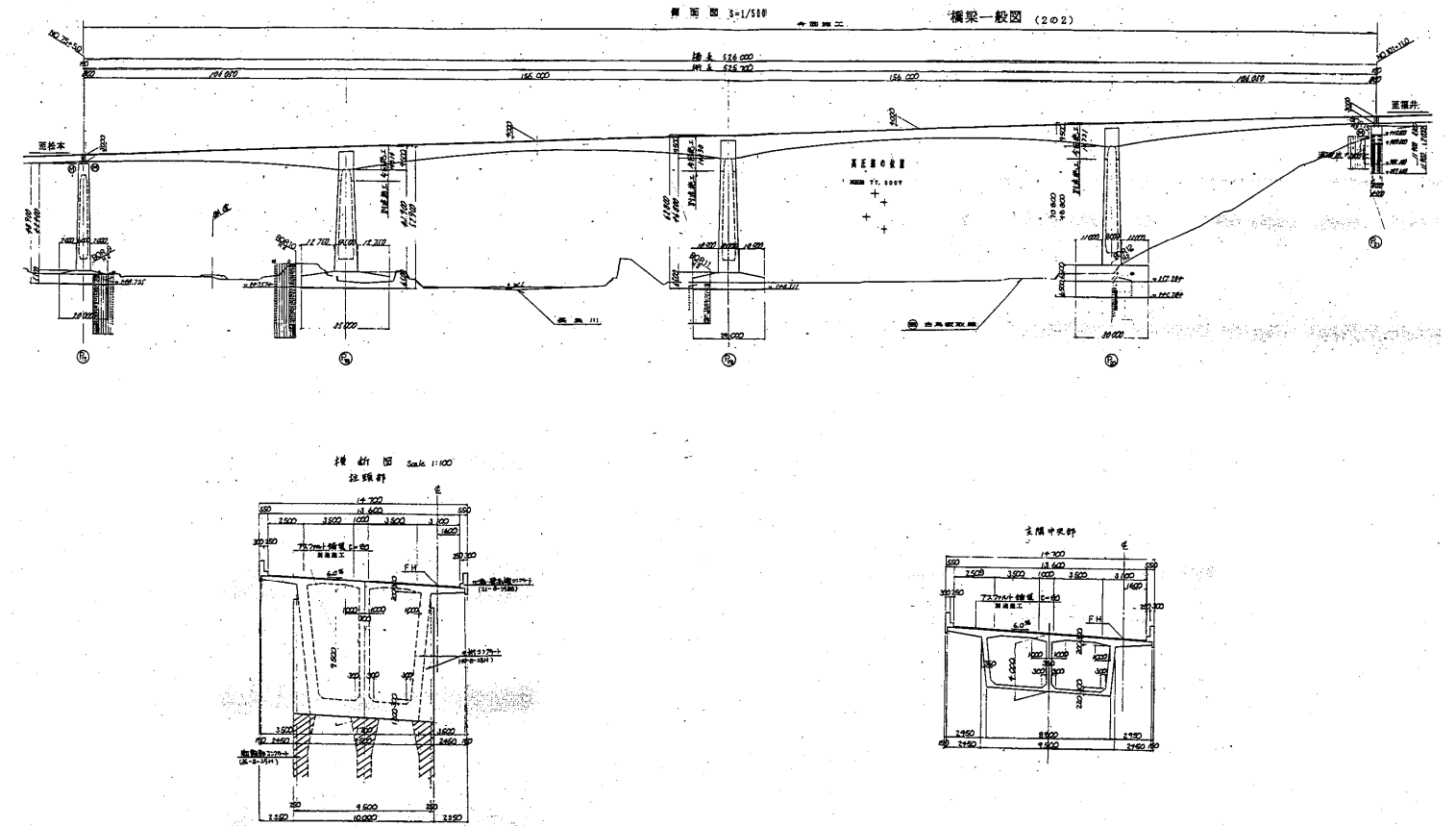
●発注者：建設省 中部地整	●橋梁形式：4径間連続ラーメン箱桁橋
●設計者：新日本技研	●橋長×幅員：526.0m×14.7m
●施工者：鉄建、富士ピー・エスJV	●着工・竣工年月：1997年11月～1999年12月
●工事場所：岐阜県郡上郡白鳥町	



■キーワード

- 支間156mは、国内最大級の連続ラーメン橋
- 長大スパン、高橋脚、曲線橋

構造図



構造諸元

用途：道路橋（B活荷重）
 支間割：106.0m+156.0m+156.0m+106.0m
 PC定着工法：ディビダークストランド工法
 架設補助工法：—

文献等