

頭島大橋

KASHIRAJIMA OOHASHI

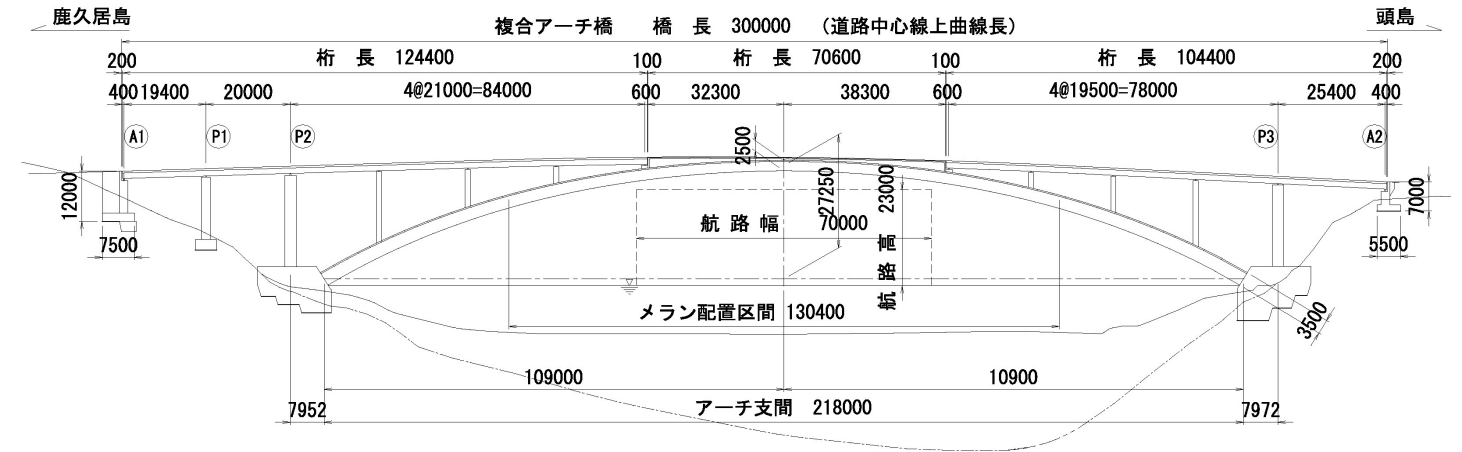
● 発注者：岡山県	● 橋梁形式：鋼・コンクリート複合固定アーチ橋
● 設計者：長大	● 橋長×幅員：300.0m×7.7m
● 施工者：三井住友、アイサワ工業JV	● 着工・竣工年月：2000年3月～2004年12月
● 工事場所：岡山県備前市	



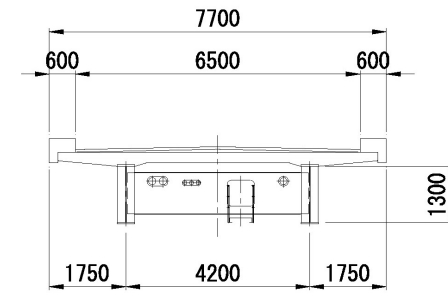
■キーワード

- 高強度コンクリート（50N/mm²）のアーチリブと鋼2主桁の主桁からなる複合アーチ橋
- 扁平アーチ橋（スパンライズ比8.0）
- 新メラン工法（アーチリブ架設）
- フローティングクレーンによるメラン材の一括架設
- 平成17年度 PC技術協会作品賞

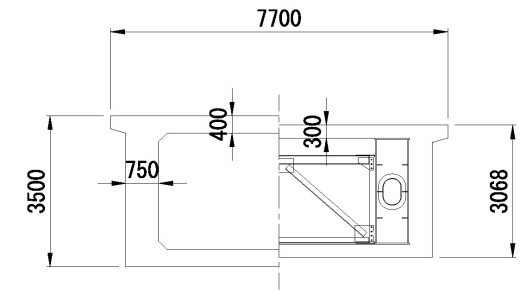
構造図



上部桁



アーチリブ



構造諸元

- 用途：道路橋（A活荷重）
- 支間割：アーチ支間：218.0m
- PC定着工法：ディビダーク工法（アーチリブ、斜吊り）
- 架設補助工法：ピロン・メラン併用工法、新メラン工法

文献等

- 橋梁と基礎（2000.10、2002.9）
- 第11回PC技術協会シンポジウム（2001.11）
- 土木建設技術シンポジウム（2006.7）