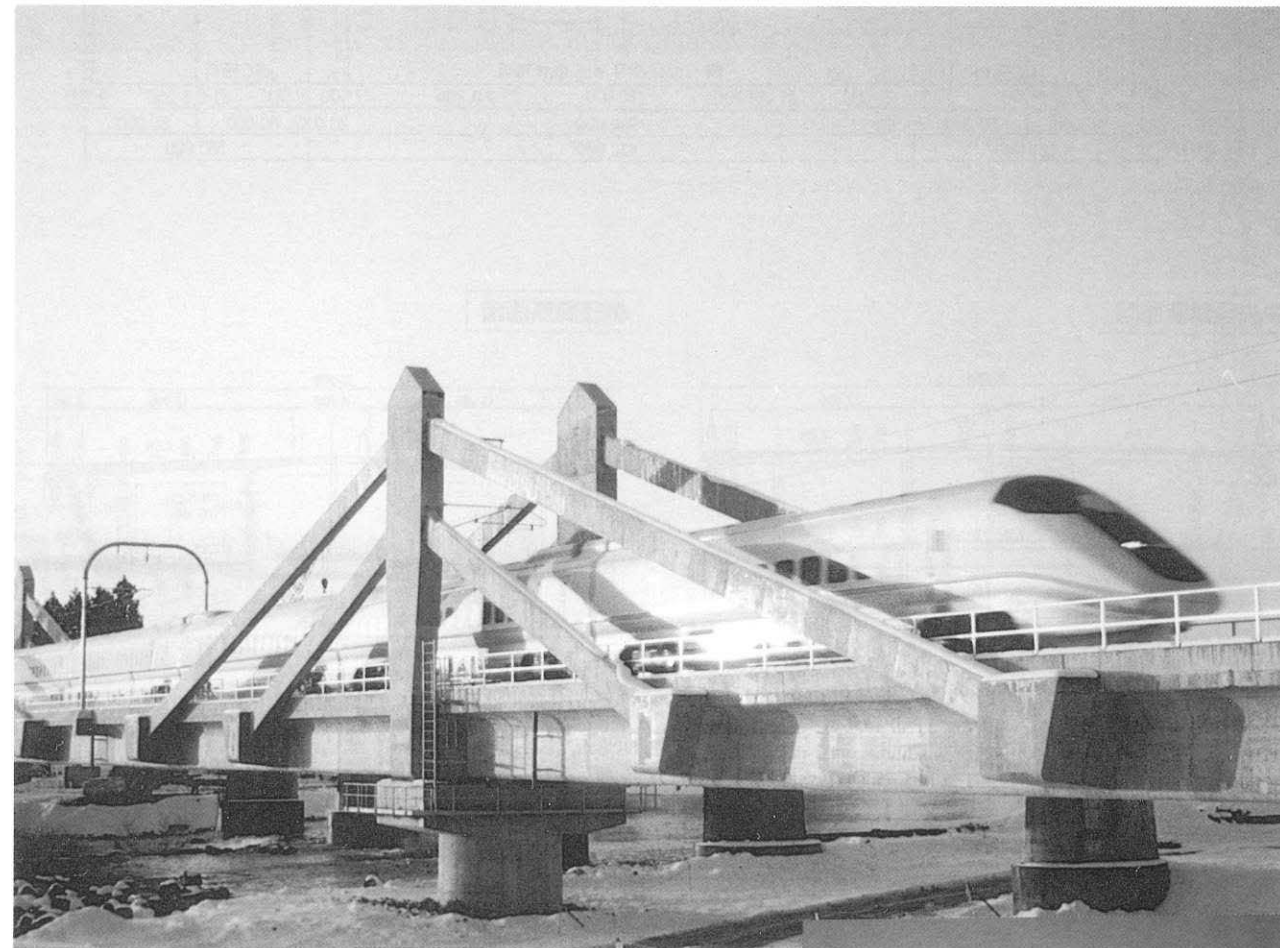


# 第1玉川橋梁

DANCHI-TAMAGAWA KYOURYOU

- 発注者：JR東日本
- 設計者：八千代エンジニアリング
- 施工者：鉄建建設
- 工事場所：秋田県仙北郡
- 橋梁形式：3径間連続PC斜材斜張橋
- 橋長×幅員：238.5m×5.5m
- 着工・竣工年月：1994年8月～1997年7月

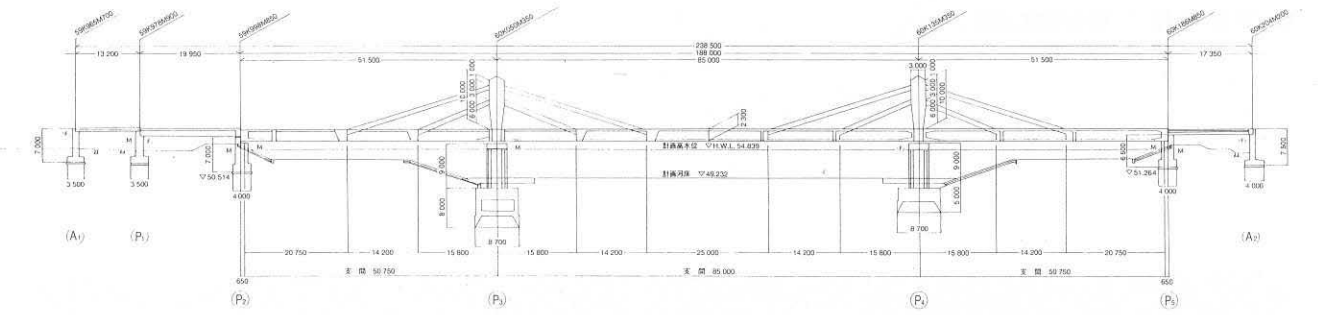


- キーワード
- 斜版PC構造
  - 主塔プレキャスト・セグメント

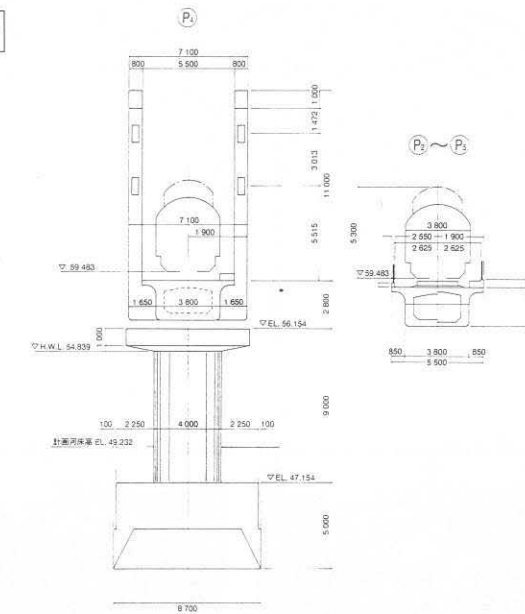


## 構造図

### 側面図



### 断面図



## 構造諸元

用途：新幹線鉄道橋  
 支間割：50.8m+85.0m+50.8m  
 PC定着工法：フレシネー、ディビダーク工法  
 架設補助工法：——

## 文献等

- プレストレストコンクリート (1996.5、6)