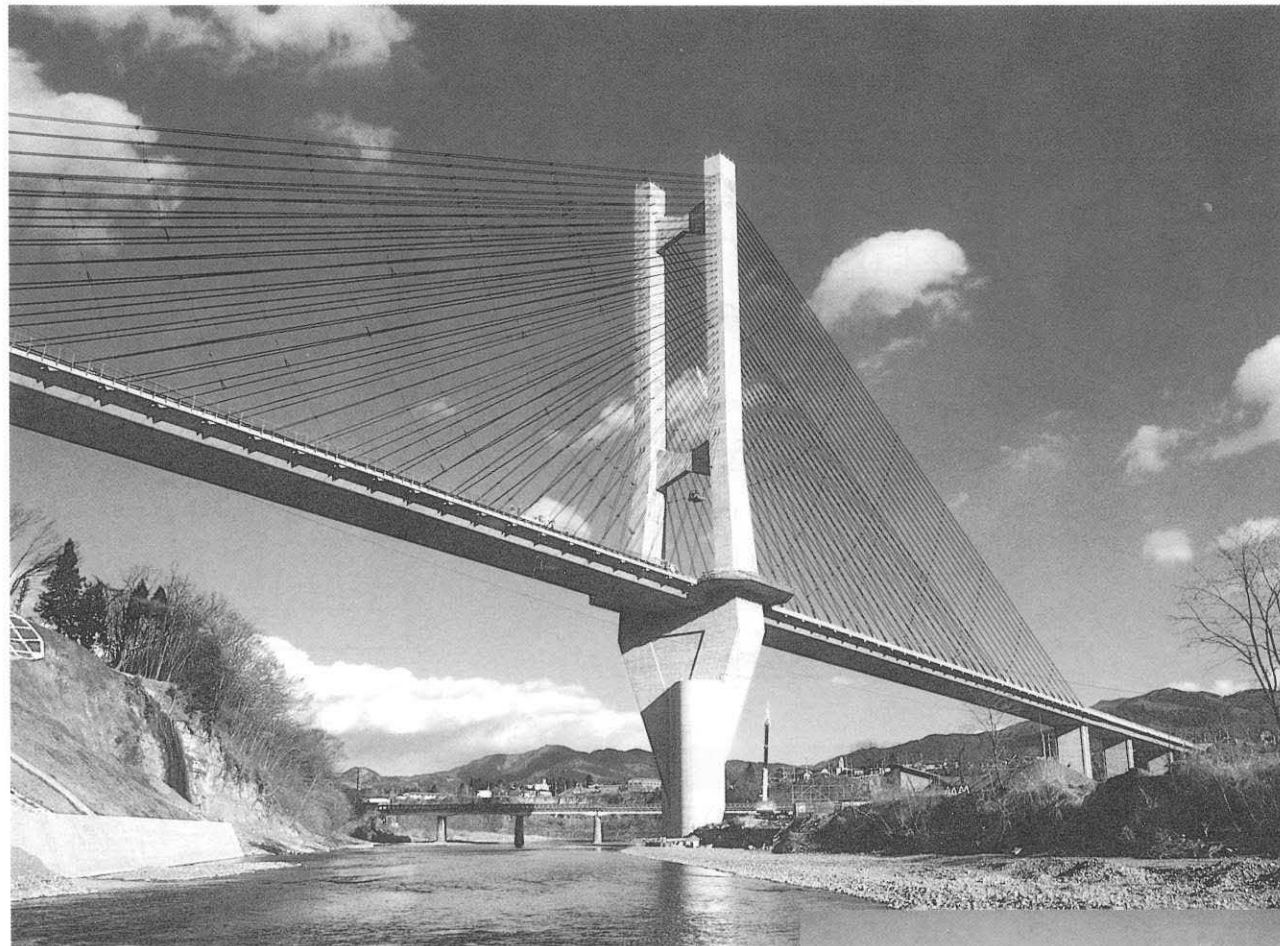


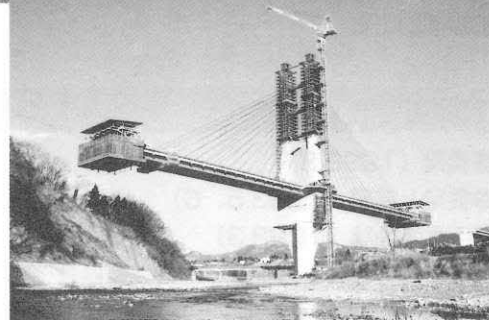
# 秩父公園橋 CHICHIBUKOUEN KYOU

- 発注者：埼玉県
- 設計者：新構造技術
- 施工者：鹿島、川田JV
- 工事場所：埼玉県秩父市
- 橋梁形式：2径間連続斜張橋
- 橋長×幅員：530.0m×19.0m
- 着工・竣工年月：1991年3月～1993年8月



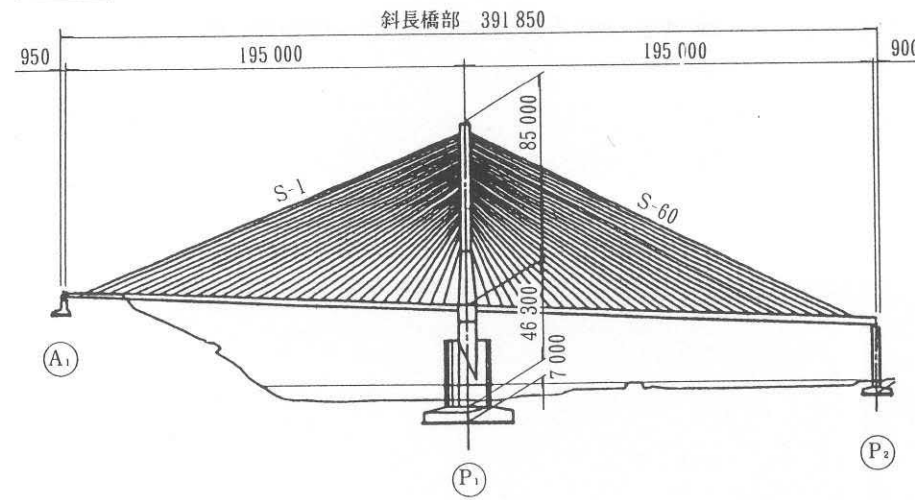
### ■キーワード

- 超大型移動作業車を用いた大ブロック工法の採用
- 主塔に対して橋脚のねじれているツイスト橋
- 主塔周辺にバルコニー設置

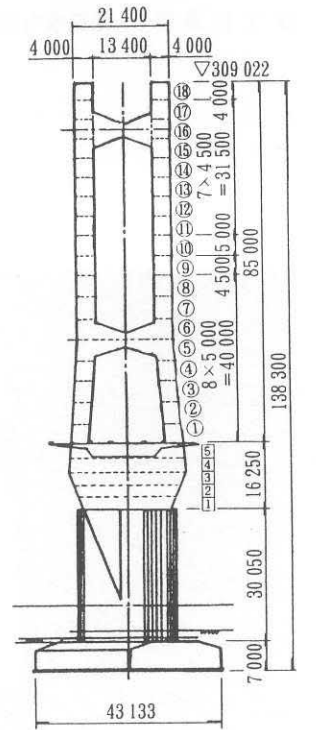


### 構造図

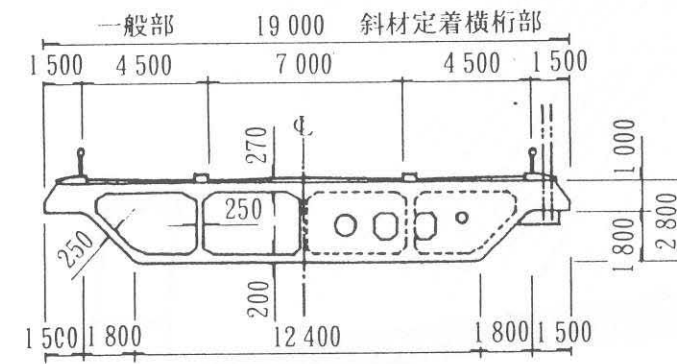
側面図



主塔正面図



断面図



### 構造諸元

- 用途：道路橋（一等橋 TL-20）
- 支間割：195.0m+195.0m
- 斜材：SEEE工法
- PC定着工法：SEEE工法
- 架設補助工法：——

### 文献等

- プレストレストコンクリート（1994.1）
- 橋梁と基礎（1990.9、1991.10、1995.4）他