

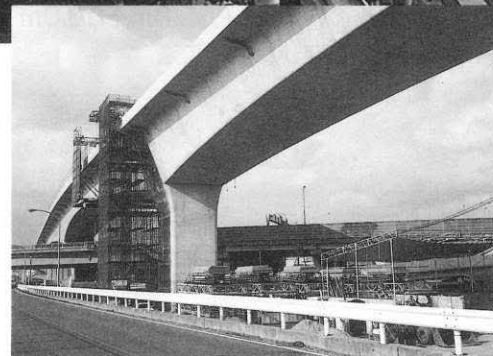
# 池田工区 その3 IKEDA-KOUKU

- 発注者： 阪神高速道路公団
- 設計者： (基本) 日本技術開発  
(詳細) 施工者
- 施工者： ピーシー橋梁, 鉄建, 日本鋼弦JV
- 工事場所： 大阪府池田市
- 橋梁形式： 3径間連続ラーメン橋
- 橋長×幅員： 278.0m×18.0m
- 着工・竣工年月： 1992年4月～1995年3月



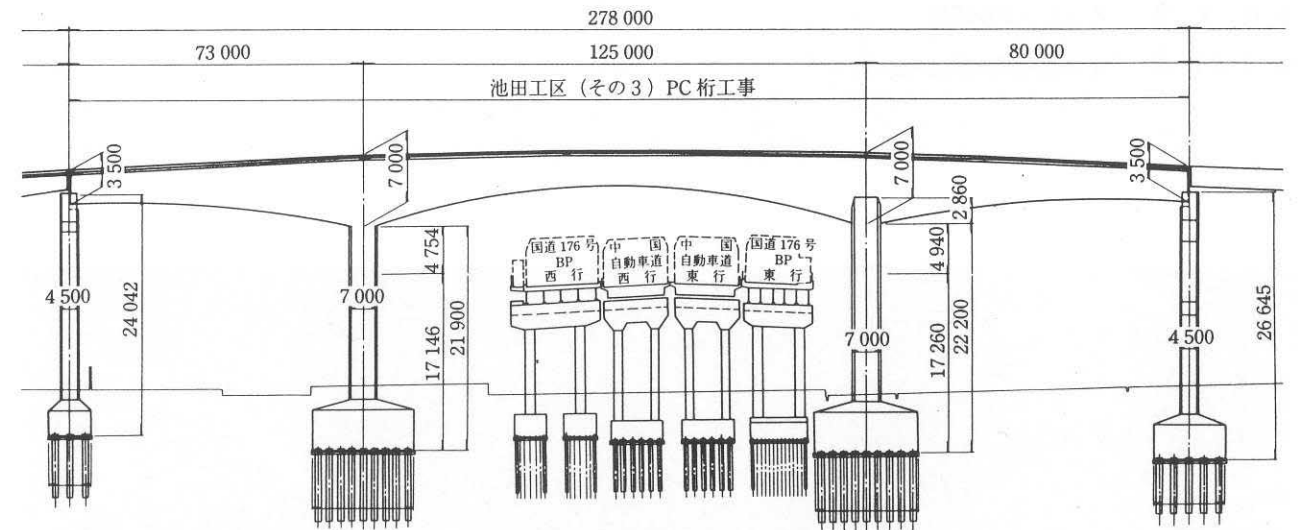
■キーワード

- 都市内PC橋
- 重交通高速道路直上の架設
- 偏心橋脚
- 大型移動防護工



構造図

側面図



断面図

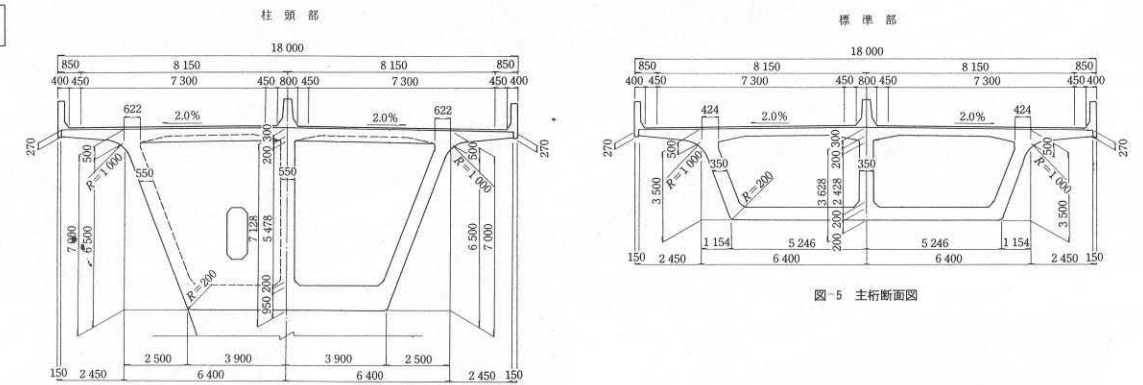


図-5 主桁断面図

構造諸元

用途： 道路橋 (一等橋 TL-20)  
 支間割： 72.0m+125.0m+79.0m  
 PC定着工法： ディビダーク工法 (縦方向、横方向)  
 架設補助工法： \_\_\_\_\_

文献等

- プレストレストコンクリート (1995.3)