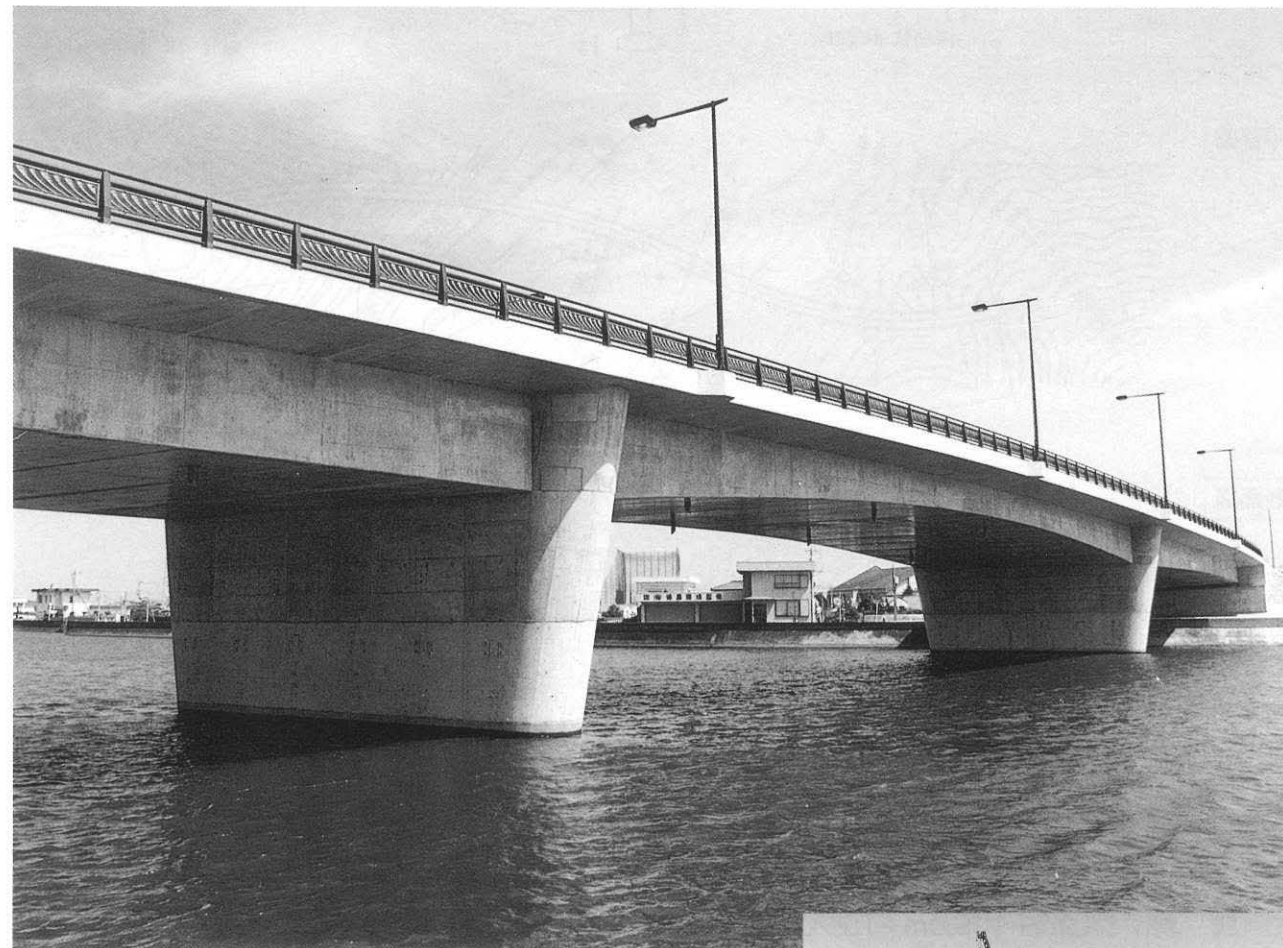


徳島空港橋

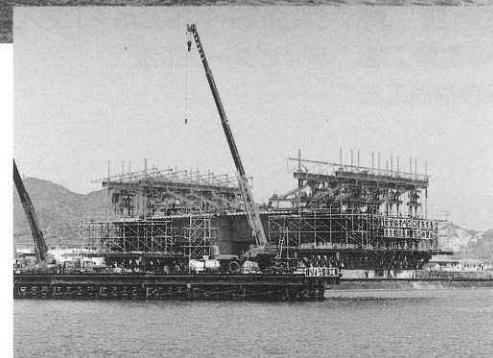
TOKUSHIMA KUKOUKYOU

- 発注者：徳島県
- 設計者：長大
- 施工者：間組
- 工事場所：徳島県板野郡
- 橋梁形式：PC3径間連続ラーメン橋
- 橋長×幅員：167.0m×20.8m
- 着工・竣工年月：1989年11月～1993年3月



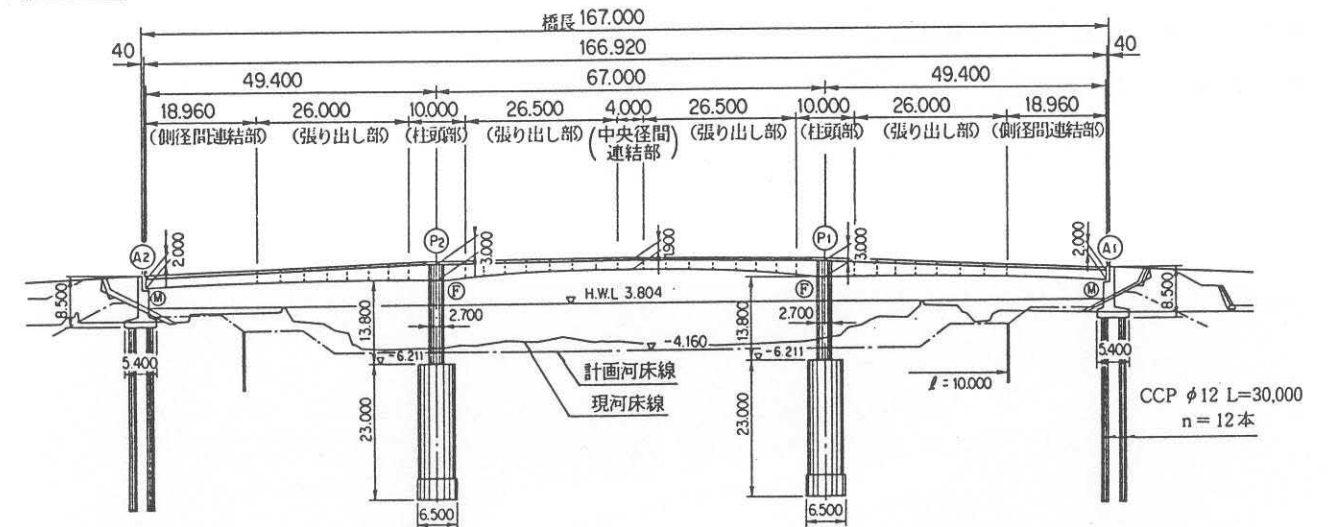
■キーワード

- 4主桁大型移動作業車を用いた施工
- 国内最大規模の大幅員カンチレバー施工

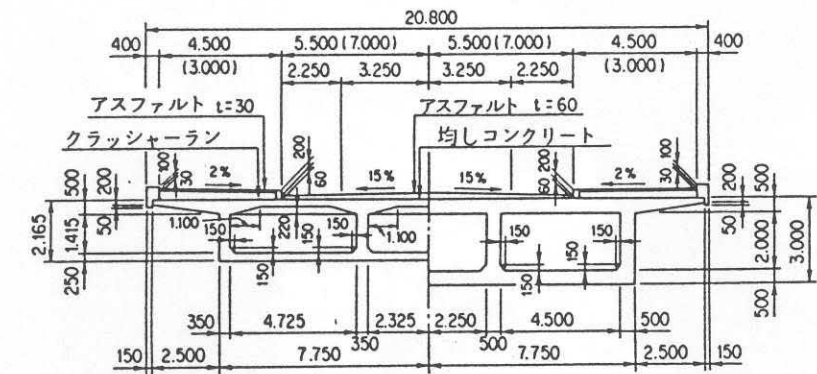


構造図

側面図



断面図



構造諸元

用途：道路橋(一等橋 TL-20)
 支間割：49.4m+67.0m+49.4m
 PC定着工法：フレシナー工法(主ケーブル、横締めケーブル)、ディビダーク工法(せん断鋼棒、鉛直鋼棒)
 架設補助工法：——

文献等

-