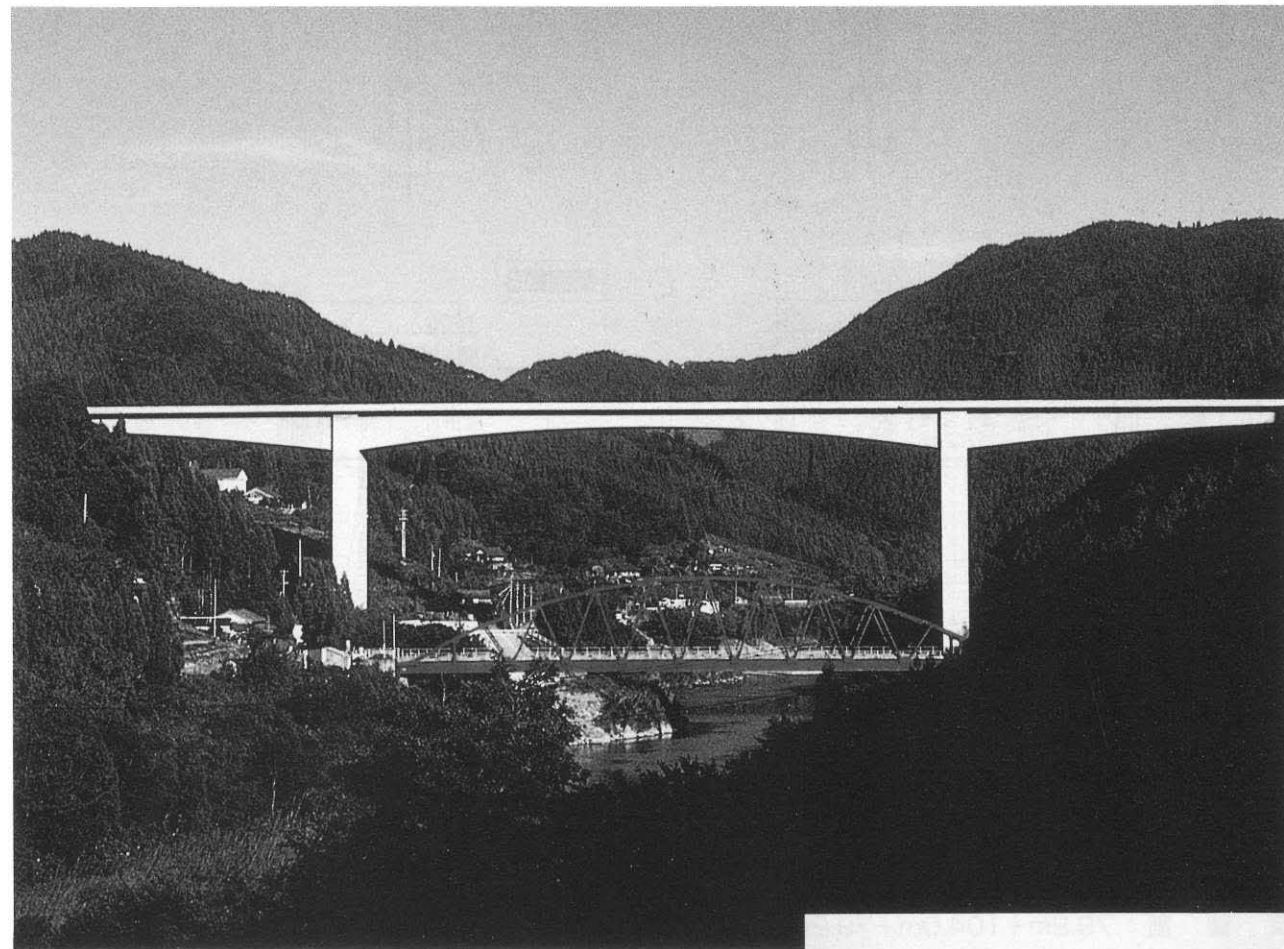
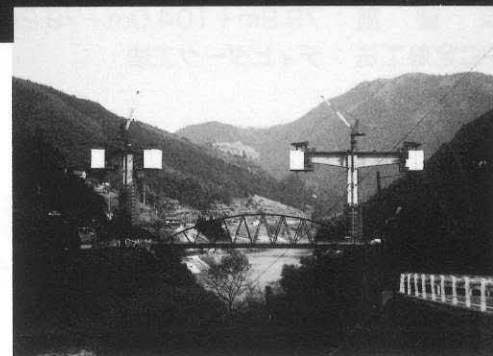


土佐吉野川橋 TOSAYOSHINOAWA BASHI

- 発注者：日本道路公団高松建設局
- 橋梁形式：3径間連続ラーメン橋
- 設計者：(詳細) 施工者
- 橋長×幅員：290.0m×10.4m
- 施工者：鉄建、竹内JV
- 着工・竣工年月：1987年9月～1989年10月
- 工事場所：高知県長岡郡大豊町

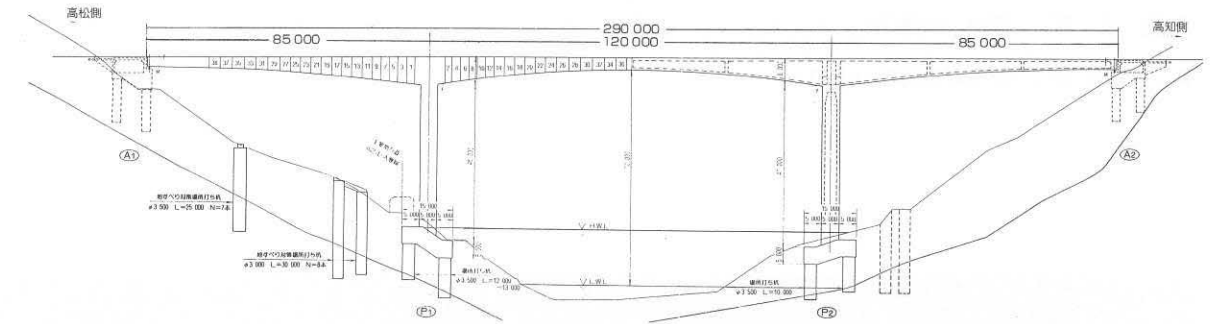


- キーワード
- 高橋脚
 - 大スパン

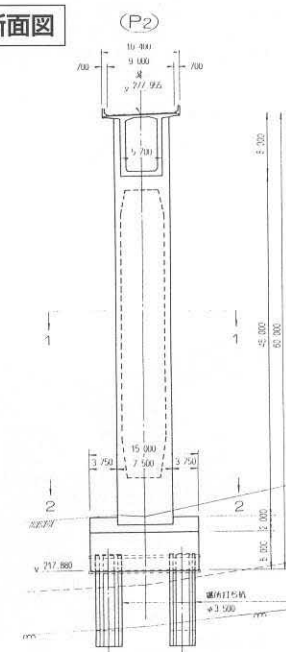


構造図

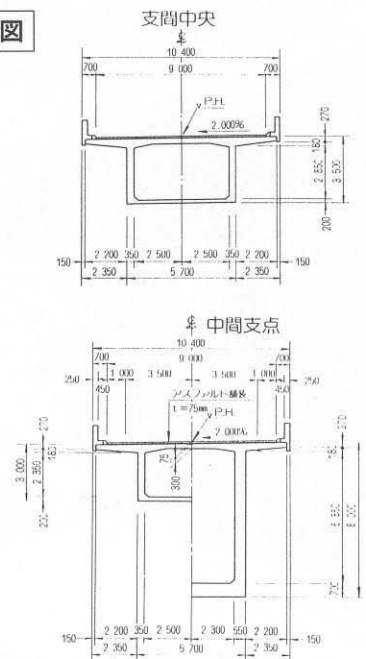
側面図



橋脚断面図



標準横断面図



構造諸元

用途：高速道路橋
 支間割：84.1m+120.9m+84.1m
 PC定着工法：ディビダーク工法
 架設補助工法：_____

文献等

- 橋梁 (1990.12)