

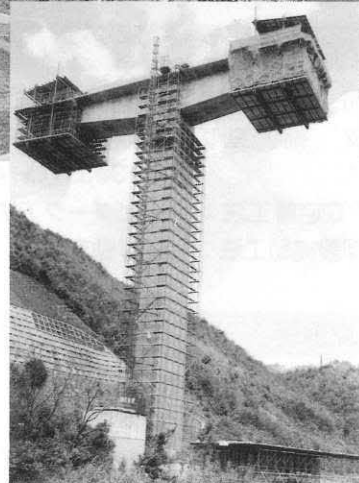
# 美又橋 MIMATA HASHI

- 発注者：日本道路公団広島建設局
- 設計者：(基本) 千代田コンサルタント  
(詳細) 施工者
- 施工者：極東工業
- 工事場所：島根県那賀郡
- 橋梁形式：PC連続ラーメン橋
- 橋長×幅員：224m×9.50m
- 着工・竣工年月：1986年6月～1987年12月

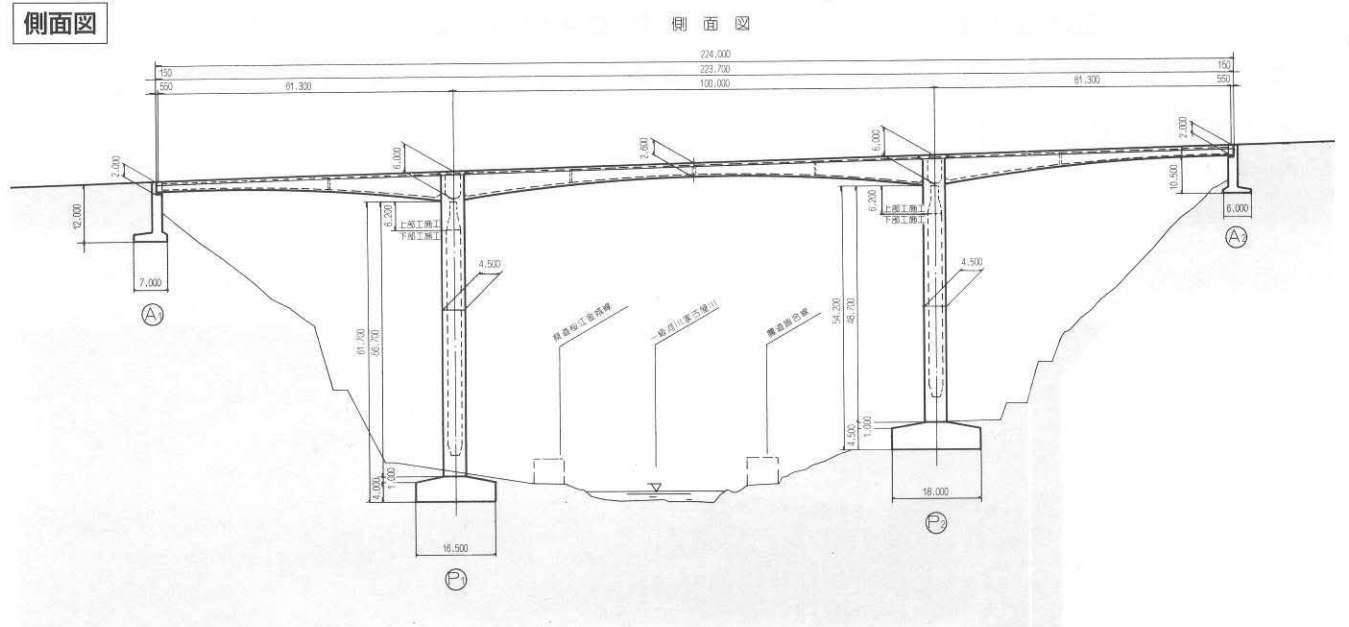


■キーワード

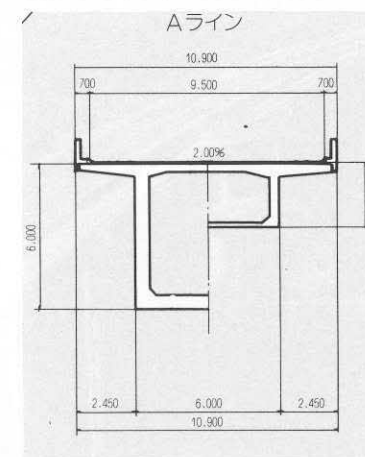
- 



構造図



断面図



構造諸元

- 用途：道路橋(一等橋 TL-20、TT-43)
- 支間割：61.3m+100.0m+61.3m
- PC定着工法：ディビダーク工法
- 架設補助工法：——

文献等

-