

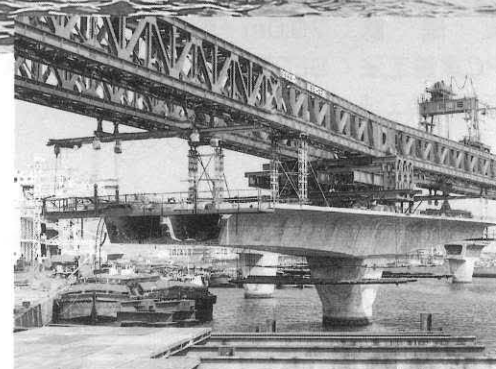
新山下橋 SHIN-YAMASHITA BASHI

- 発注者：首都高速道路公団
- 設計者：(基本) 大日本コンサルタント
(詳細) 施工者
- 施工者：川田, ピー・エスJV
- 工事場所：横浜市中区新山下町
- 橋梁形式：3径間連続ラーメン橋
- 橋長×幅員：上り183.9m×13.0m, 下り170.7m×9.8m
- 着工・竣工年月：1977年11月～1979年5月

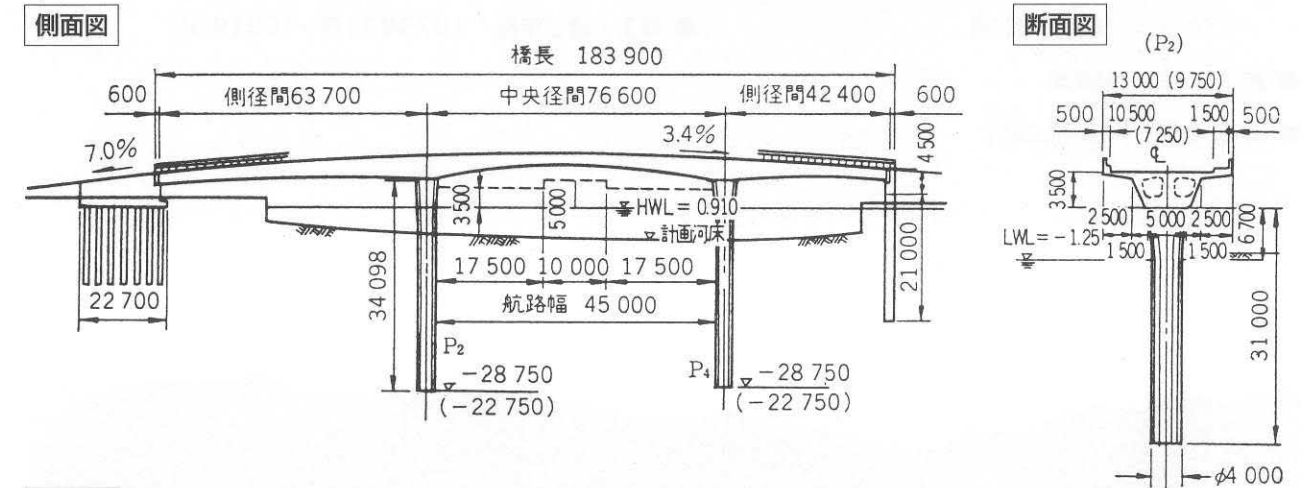


■キーワード

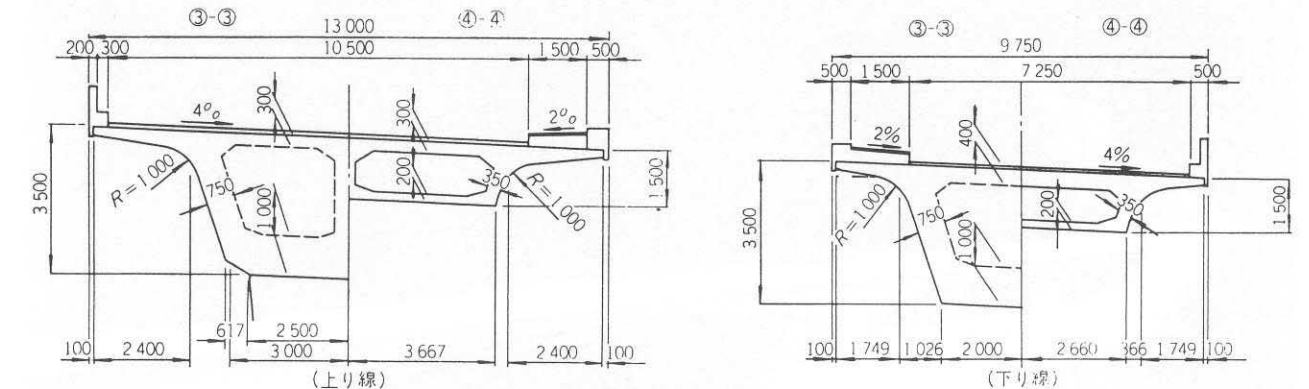
- 3径間連続PC箱桁ラーメン橋(上下線分離)縦断最大7%、横断2~4%
- プレキャストセグメント片持張出架設工法(135ブロック 最大重量65t)
- 首都高速で初の架設トラスを用いた片持架設
- ロングラインマッチキャスト方式(エポキシ樹脂接着)



構造図



断面図



構造諸元

用途：道路橋 (TL-20、TT-43)
 支間割：上り63.7m+76.6m+42.4m、下り58.9m+70.4m+40.2m
 PC定着工法：SEEE工法 (F-130)
 架設補助工法：_____

文献等

- プレストレストコンクリート (1980.4)
- 橋梁と基礎 (1979.3)
- 土木施工20巻8号 (1979.8)
- プレストレストコンクリート (1978.6)
- 川田技報 (1981)