

涸沼川橋梁

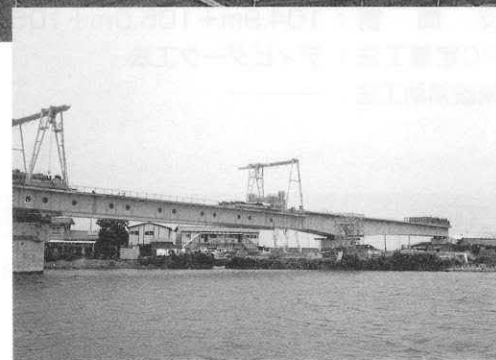
HINUMAGAWA KYOURYOU

- 発注者：日本鉄道建設公団
- 設計者：(基本)日本構造橋梁研究所
(詳細)施工者
- 施工者：ピー・エス
- 工事場所：茨城県常澄村
- 橋梁形式：4径間連続桁橋+2径間単純I桁橋
- 橋長×幅員：278.3m×6.0m
- 着工・竣工年月：1979年12月～1981年8月



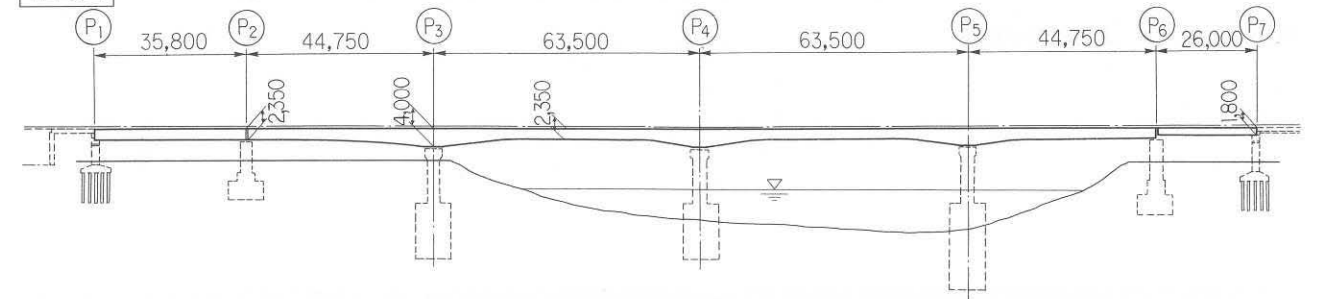
■キーワード

- 場所打ちコンクリート荷重を既設桁と補助桁に分散させる架設工法
- 資機材搬入用に補助桁を使用し栈橋不要とする架設工法

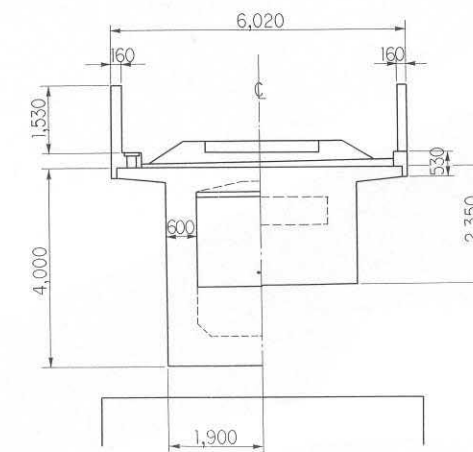


構造図

側面図



断面図



構造諸元

- 用途：鉄道橋 (KS-16)
- 支間割：35.8m + (44.75m + 2@63.5m + 44.75m) + 26.0m
- PC定着工法：ディビダーク工法
- 架設補助工法：補助桁架設工法

文献等

- プレストレストコンクリート (1980.6) 他