

第二阿武隈川橋梁 DAINI-ABUKUMAGAWA KYOURYOU

- 発注者：日本国有鉄道
- 橋梁形式：5径間連続桁橋
- 設計者：日本国有鉄道
- 橋長×幅員：526.5m×11.3m
- 施工者：鹿島
- 着工・竣工年月：1973年1月～1975年8月
- 工事場所：福島県郡山市



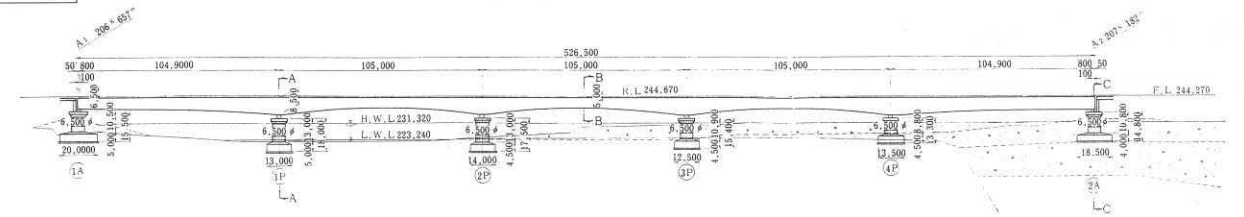
■キーワード

- 硬化熱によるひび割れ防止のための温床線の使用や発熱量の少ないコンクリート配合の研究

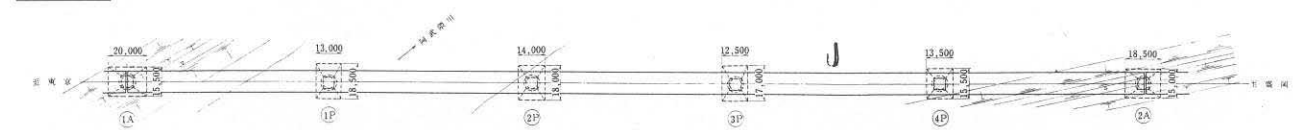


構造図

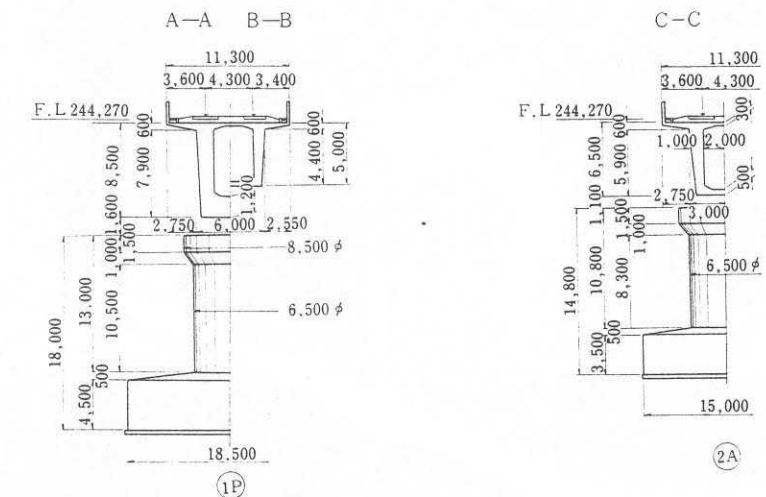
側面図



平面図



断面図



構造諸元

用途：鉄道橋 (N.P-19)
 支間割：104.9m+105.0m+105.0m+105.0m+104.9m
 PC定着工法：ディビダーク工法
 架設補助工法：——

文献等

- プレストレストコンクリート (1975.5、6) 他