

加古川橋梁 KAKOGAWA KYOURYOU

- 発注者：日本国有鉄道
- 橋梁形式：3径間連続桁橋
- 設計者：日本国有鉄道
- 橋長×幅員：500.4m×4.9m(上・下線)
- 施工者：鉄建建設
- 着工・竣工年月：1969年9月～1970年10月
- 工事場所：兵庫県加古川市



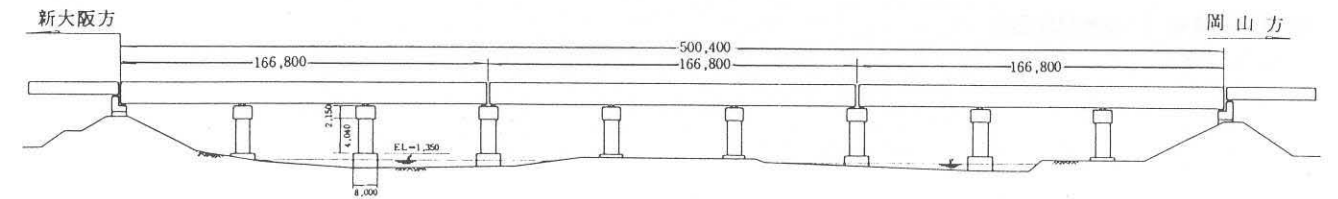
■キーワード

- プレキャストセグメント
- エレクショントラスカンチレバー架設

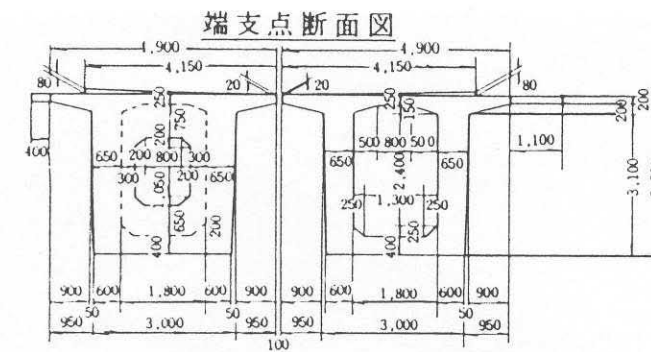


構造図

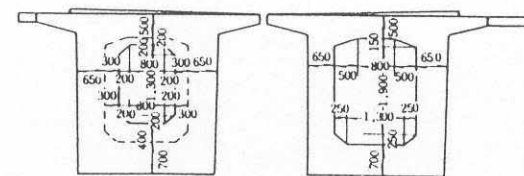
側面図



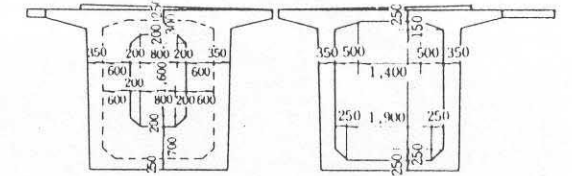
断面図



中間支点断面図



中間断面図



構造諸元

- 用 途：新幹線鉄道橋
- 支 間 割：55.0m+55.6m+55.0m=166.8m
3×166.8
- PC定着工法：フレシネー工法
- 架設補助工法：エレクショントラス

文献等

-