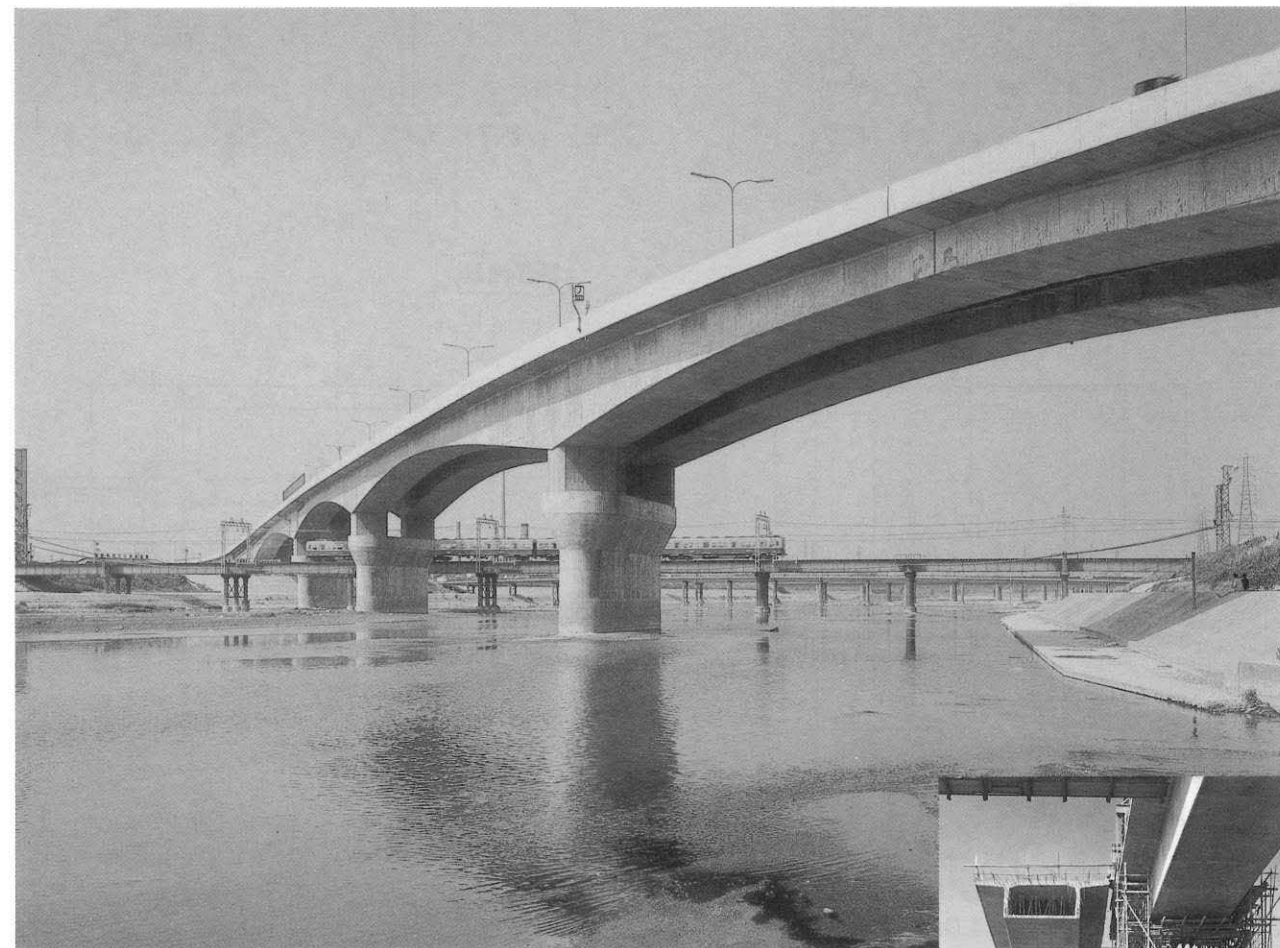


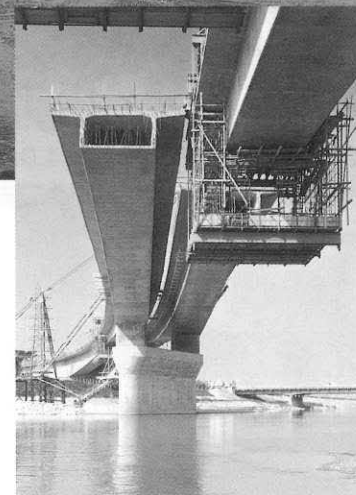
# 大和川橋梁

YAMATOGAWA KYOURYOU

- 発注者：阪神高速道路公団
- 設計者：阪神高速道路公団
- 施工者：鹿島
- 工事場所：大阪府大阪市
- 橋梁形式：6径間連続桁橋
- 橋長×幅員：599.5m×8.8m(上・下線)
- 着工・竣工年月：1967年11月～1969年11月

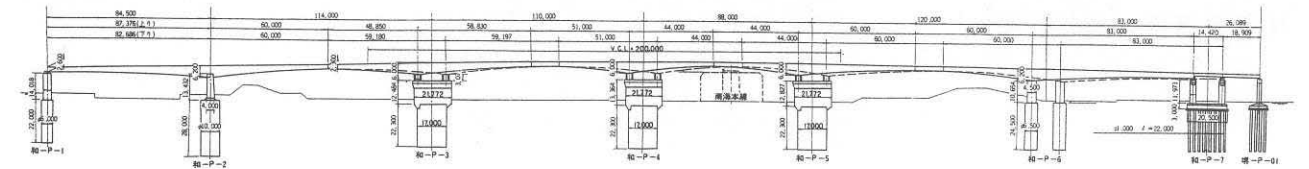


- キーワード
- 不等長径間割
  - 曲線部を有する斜橋
  - 移動作業車同時使用最高16基

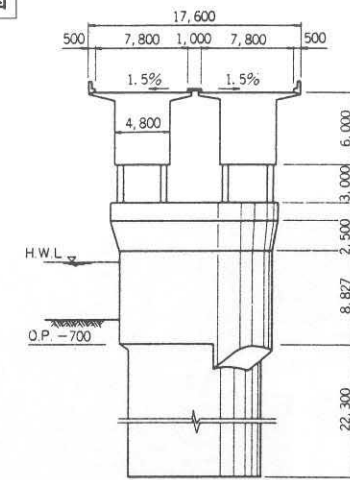


## 構造図

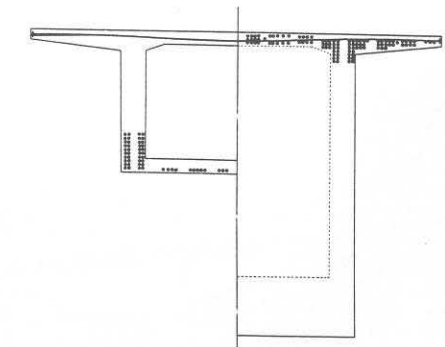
### 側面図



### 部分断面図



### 鋼棒断面図



## 構造諸元

用途：道路橋(一等橋 TL-20)  
 支間割：90.0m+114.0m+110.0m+88.0m+120.0m+82.4m  
 PC定着工法：ディビダーク工法

## 文献等

- プレストレストコンクリート(1970.1)他