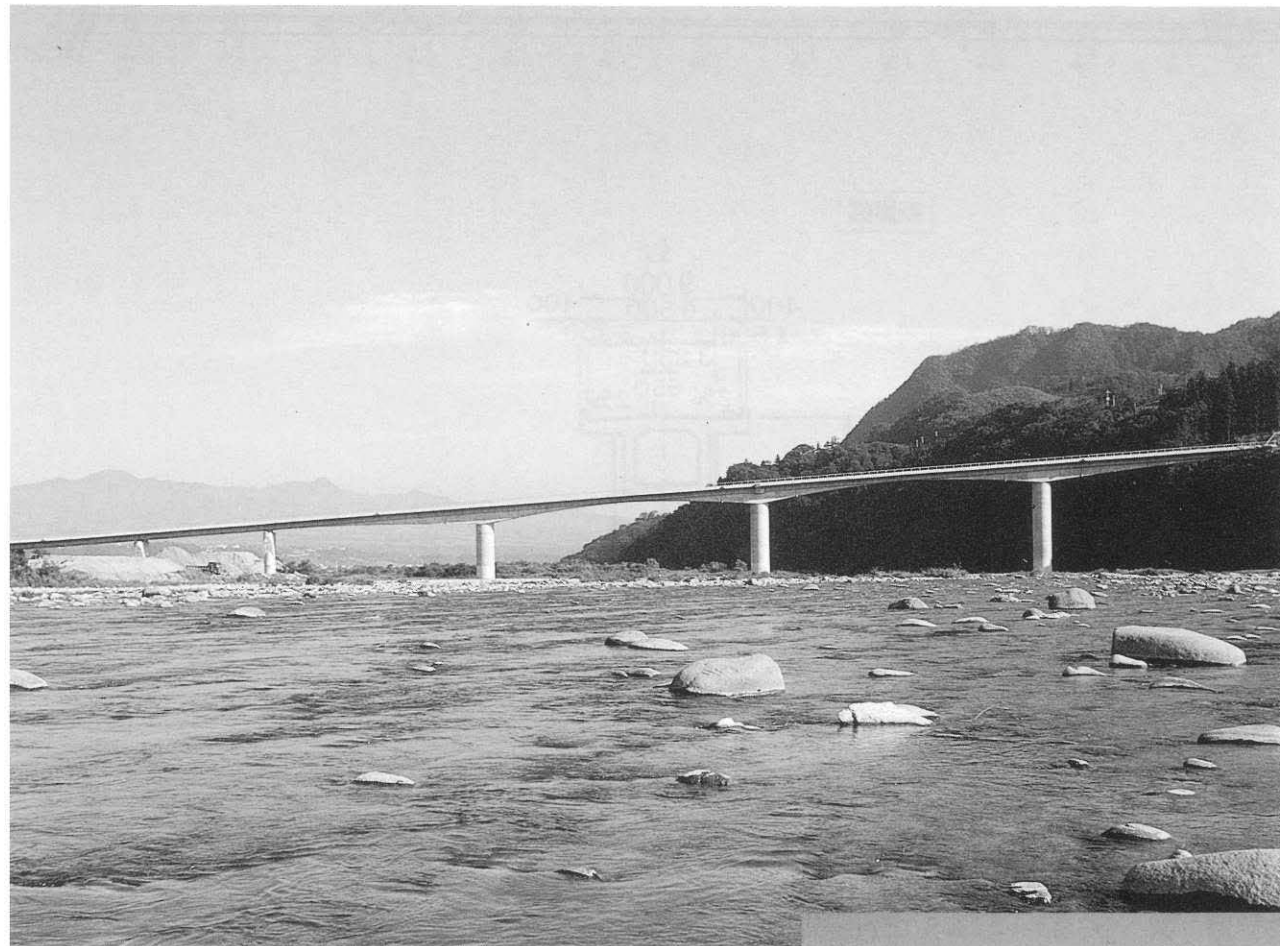


月夜野大橋 TUKIYONO OHASHI

- 発注者：建設省関東地方建設局
- 設計者：(基本) 大日本コンサルタント
(詳細) 施工者
- 施工者：清水、オリエンタルJV
- 工事場所：群馬県利根郡
- 橋梁形式：4径間連続有ヒンジラーメン橋
- 橋長×幅員：431.9m×9.75m
- 着工・竣工年月：1981年1月～1982年3月



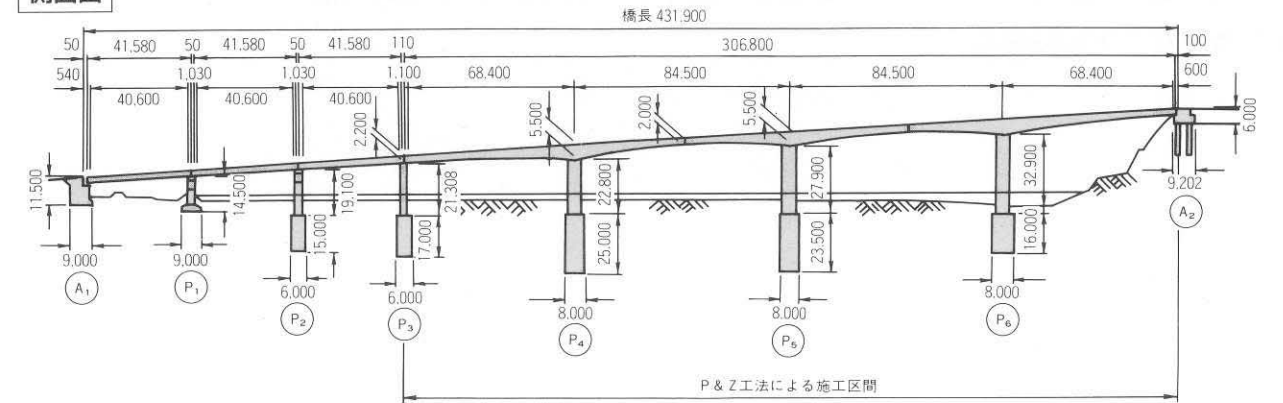
■キーワード

- 国内初の移動架設桁を用いた場所打ち張出し工法 (P&Z工法)
- 上部工の長期たわみ計測

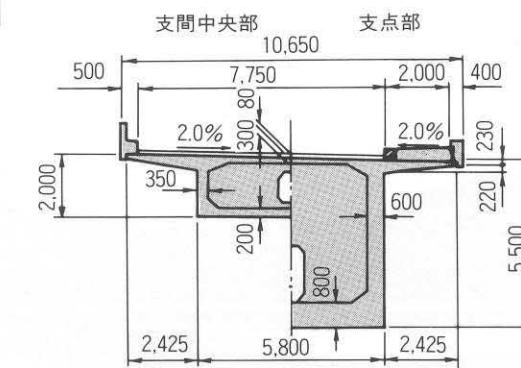


構造図

側面図



断面図



構造諸元

用途：一般国道17号月夜野バイパス
 支間割：68.4m+2@84.5m+68.4m
 PC定着工法：フレシナー工法
 架設補助工法：——

パンフレット・文献等

- 橋梁と基礎 (1981.11)
- 建設の機械化 (1981.12)
- コンクリート工学 (1982.1)
- セメント・コンクリート (1982.6)
- 橋梁 (1982.7、1983.5)
- 土木施工 (1982.10)
- プレストレストコンクリート (1985.1)
- FIP Symposium (1993)